

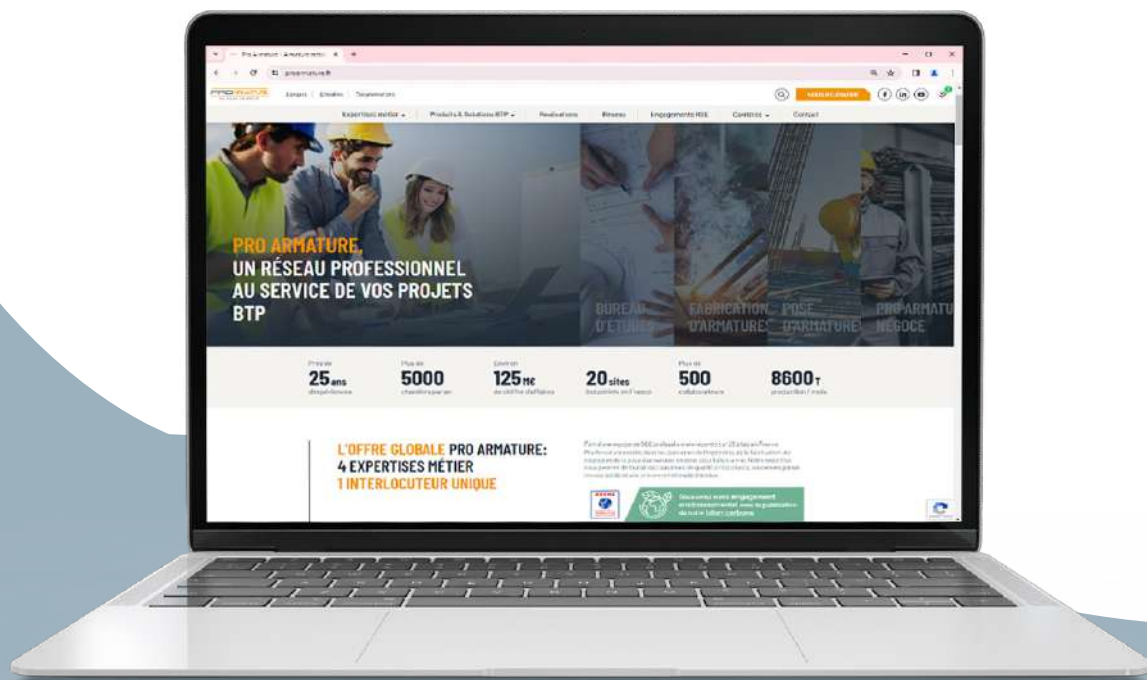


# ACCESSOIRES POUR LE BÉTON ARMÉ ET LA CONSTRUCTION

**PRO**ARMATURE

AU CŒUR DU BÉTON

# DÉCOUVREZ NOTRE NOUVEAU SITE INTERNET



**Négoce de produits autour du béton**

**Expertises métiers - Blog - Espace carrière**

**Documentation - Notre réseau - Réalisations**

**▶ [www.proarmature.fr](http://www.proarmature.fr)**

**FAITES VOS  
DEMANDES DE  
DEVIS EN LIGNE !**

Visitez notre site internet :



# LE GROUPE PRO ARMATURE

**L'OFFRE GLOBALE PRO ARMATURE :**  
**4 EXPERTISES MÉTIER**  
**1 INTERLOCUTEUR UNIQUE**



**La pose**

La pose est un service clé proposé par PRO ARMATURE. Des équipes expérimentées et qualifiées assurent l'installation précise et efficace des armatures sur les chantiers. Leur expertise garantit une mise en place conforme aux plans et dans les règles de l'art.



**L'ingénierie**

L'ingénierie des projets est un service complémentaire, des ingénieurs compétents collaborent étroitement avec les clients pour concevoir des solutions techniques adaptées à chaque projet. Leur expertise permet d'optimiser les méthodologies de réalisation et de garantir leur solidité et leur durabilité.



**La fabrication d'armature**

La fabrication d'armature constitue l'un des piliers de l'activité de PRO ARMATURE. Grâce à des installations modernes et une capacité de production élevée, le groupe est en mesure de fournir des armatures de haute qualité qui répondent précisément aux exigences des projets, en les adaptant sur mesure.

**PRO ARMATURE**  
AU CŒUR DU BÉTON



**Le négoce**

PRO ARMATURE propose également un service de négoce de produits autour du béton. Cette activité permet aux clients d'accéder à une large gamme de produits complémentaires tels que les matériaux de construction, les équipements spécifiques et les accessoires nécessaires à la réalisation des projets.

Acteur incontournable du BTP, PRO ARMATURE a développé une offre globale permettant de répondre à toutes les problématiques liées au béton. **Un interlocuteur** dédié vous accompagne à tous les niveaux de vos projets. Que ce soit lors de la phase d'étude avec le Bureau d'Études, dans la fabrication d'armature, le négoce de produits autour du béton, ou encore dans la pose, vous **bénéficiez d'un suivi personnalisé.**

# LE NÉGOCE DE PRODUITS DU BÂTIMENT

Spécialiste de l'armature pour béton armé, le groupe facilite la mise à disposition de produits du bâtiment qui s'incorporent au béton.

Le négoce permet aux professionnels, comme aux particuliers, de bénéficier de conseils d'experts et d'accéder à des références de qualité à des prix bien négociés.

## SOMMAIRE

### CHAPITRE 1

ÉLÉMENTS DE LIAISONS  
REPRISE DE BÉTONNAGE  
PAGES 5 À 7

### CHAPITRE 2

ARMATURES STANDARD  
ET CHAÎNAGES  
PAGES 8 À 11

### CHAPITRE 3

DISTANCIERS  
ÉCARTEURS DE NAPPES  
PAGES 12 ET 13

### CHAPITRE 4

CALAGES DES ARMATURES  
PAGES 14 ET 15

### CHAPITRE 5

ESPACEURS DE BANCHE  
PAGES 16 À 18

### CHAPITRE 6

ACCESSOIRES DE COFFRAGES  
PAGES 19 ET 20

### CHAPITRE 7

PRODUITS AIMANTÉS  
PAGE 21

### CHAPITRE 8

JOINTS, ETANCHEITE ET PROFILS  
DE CHANTIER SÉCURITÉ PROTECTION  
PAGES 22 À 24

### CHAPITRE 9

LEVAGE - PRÉFABRICATION  
PAGES 25 ET 26

### CHAPITRE 10

PRODUITS DIVERS COFFRAGES  
ET OUTILLAGES  
PAGES 27 À 31

### CHAPITRE 11

PRODUITS DIVERS  
CHIMIE  
PAGES 32 ET 33

# CHAPITRE 1 ÉLÉMENTS DE LIAISONS

## REPRISE DE BÉTONNAGE

# BOÎTE D'ATTENTES MÉTAL FABRICATION PROFILBOX

Support + acier AFCAB - Couvercle Polypro - Longueur 2,40 ml

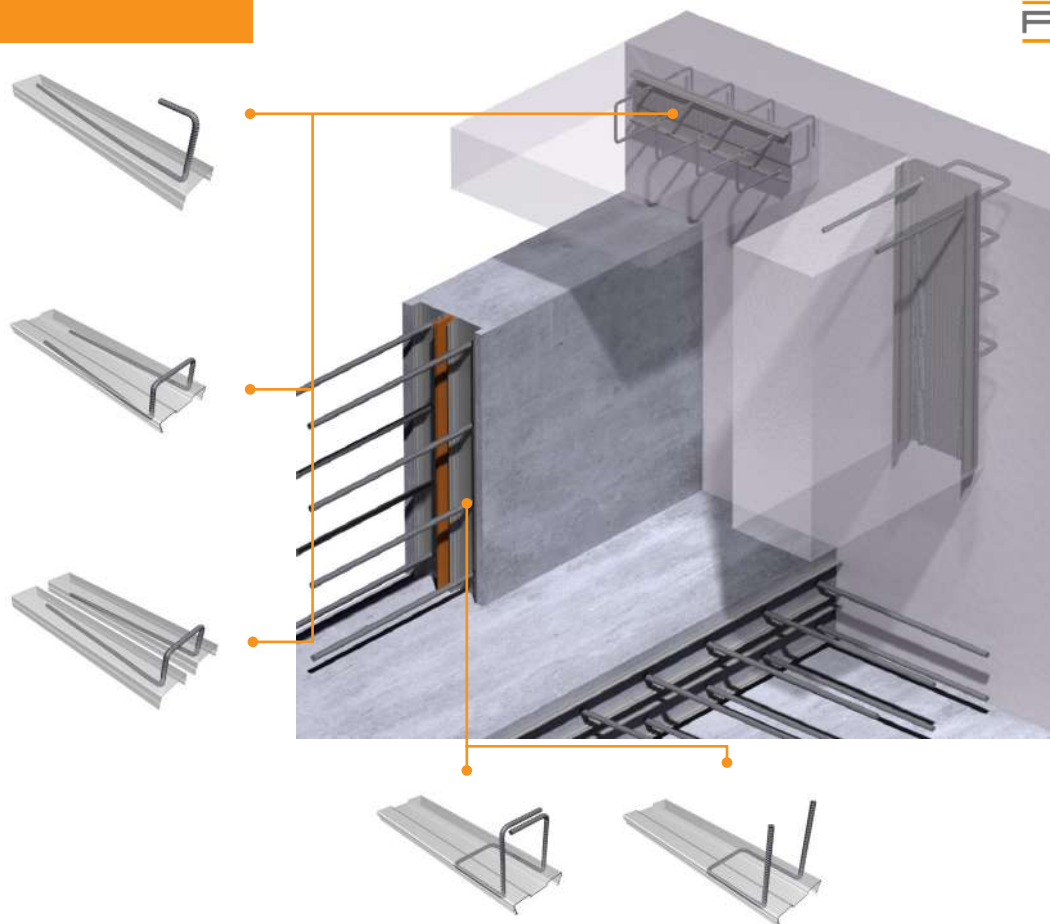
## VUE D'ENSEMBLE DES SOLUTIONS



**ProfilBOX**<sup>®</sup>

Une entreprise du groupe

**PROARMATURE**



Aciers HA B500B :  
AFCAB

## BOÎTE D'ATTENTES

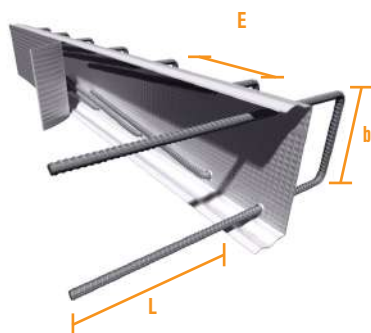
| CODE    | TYPE                                       | CONDITIONNEMENT  |
|---------|--|------------------|
| 5P6300  | PROBOX 5P HA6 e300 (b= 35mm) L 40/53/61Ø   | racks ou berceau |
| 9P8200  | PROBOX 9P HA8 e200 (b= 75mm) L 40/53/61Ø   | racks ou berceau |
| 12P8200 | PROBOX 12P HA8 e200 (b= 105mm) L 40/53/61Ø | racks ou berceau |
| SM      | PROBLOC Mur Agglo (Reprise de maçonnerie)  | sur demande      |
| SM      | PROBOX Simple Brin                         | sur demande      |
| SM      | Corbeau - Double Patin (manivelle)         | sur demande      |

### AVANTAGES

- Ancrage optimal
- Étanchéité de reprise améliorée
- Décoffrage rapide grâce au couvercle en polypropylène
- Aucun travaux de perçage du coffrage nécessaire
- Adhérence à la reprise de bétonnage
- Simplification des travaux de coffrage de reprise de béton
- Sécurité : couvercle anti-coupure

## Autres dimensions (ancrage, espacement et longueur) et fabrications spéciales: nous consulter

Boîte d'attentes



- Largeur : 5/9/12/15/18
  - Acier HA 6/8/10/12
  - Espacement 15/20/25/30
- Sur mesure sur demande

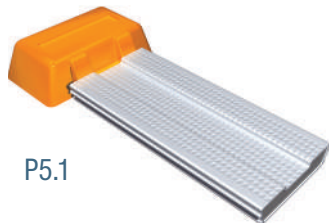
Consulter le catalogue  
Profilbox pour plus d'infos :



## AIMANTS POUR BOÎTE D'ATTENTES

| CODE           | TYPE  | CONDITIONNEMENT |
|----------------|---|-----------------|
| P5.1/2         | Aimantation pour boîte d'attentes PROFILBOX | unité           |
| ENTR. PB 15-20 | Entretoises                                 | 200 pièces      |

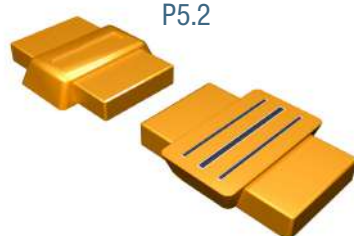
Aimant pour boîte d'attentes



P5.1

Aimantations largeurs disponibles du 5 au 18

Embouts magnétiques simples et doubles



P5.2

Entretoise



# COUPLEURS DE BARRES HA



## COUPLEURS BARTEC®

Conforme à la norme

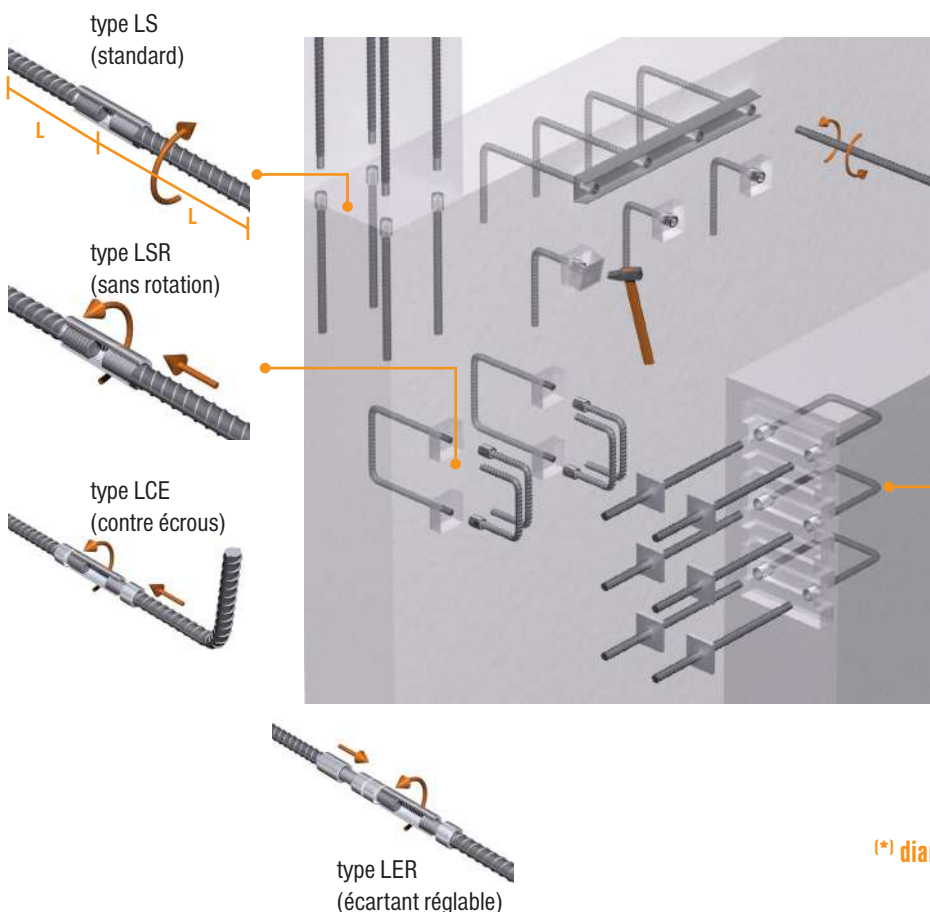


A35-020-1

| CODE    | TYPE                    | CONDITIONNEMENT |
|---------|-------------------------|-----------------|
| COU (*) | Coupleur BARTEC Femelle | unité           |
| COU     | Coupleur BARTEC Mâle    | unité           |

### AVANTAGES

- Certification AFCAB
- Protection fiable des barres filetées grâce à des capuchons protecteurs
- Performance 100% «-BAR-BREAK-»
- Conforme Eurocode 2
- Utilisable sous séisme suivant ECB



### En stock :

- Liaison LS
- HA12 à HA32
- Longueur 500 et 750
- Ou sur mesure

(\*) diamètre HA12 à HA40

## GOUJON DE DILATATION INOX (AXE ET GAINE)

**EGCODORN WN / WQ (AGRÉMENT DIBT : Institut Allemand des techniques du bâtiment)**

Ce sont des goujons Inox, avec frettages Inox indissociables pour reprises de charges importantes.

**EGCODORN DND (AGRÉMENT DIBT)**

Goujons en Inox à très hautes capacités, reprenant des charges dynamiques (utilisables en zones sismiques)

**EGCOTRITT (AGRÉMENT DIBT)**

Goujons Inox avec absorbeurs acoustiques

**EGCODUBEL**

Goujons Inox ou zingués, gamme standard ou haute résistance, avec fourreaux PVC ou Inox, simple ou double dilatation.

Fourreau inox ou plastique (EGCODUBEL)

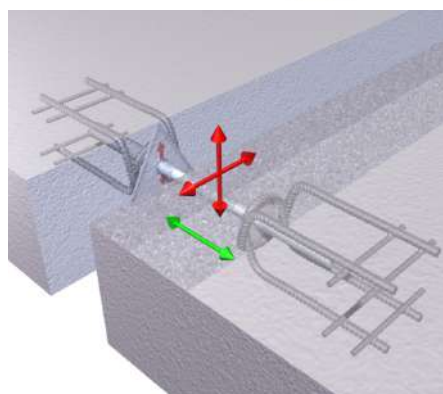
Simple dilatation



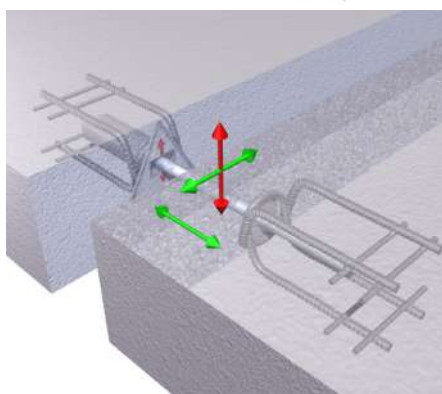
Double dilatation



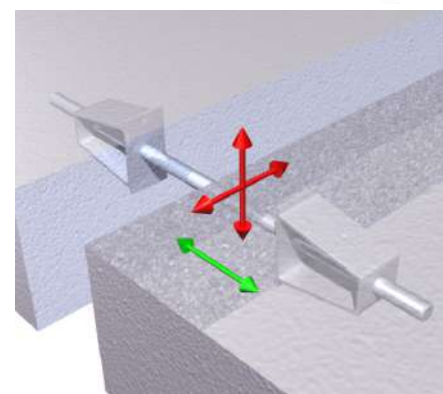
Egcodorn WN



Egcodorn WQ



Egcodorn DND



Nous pouvons également mettre à votre disposition d'autres références provenant de nouveaux fournisseurs.

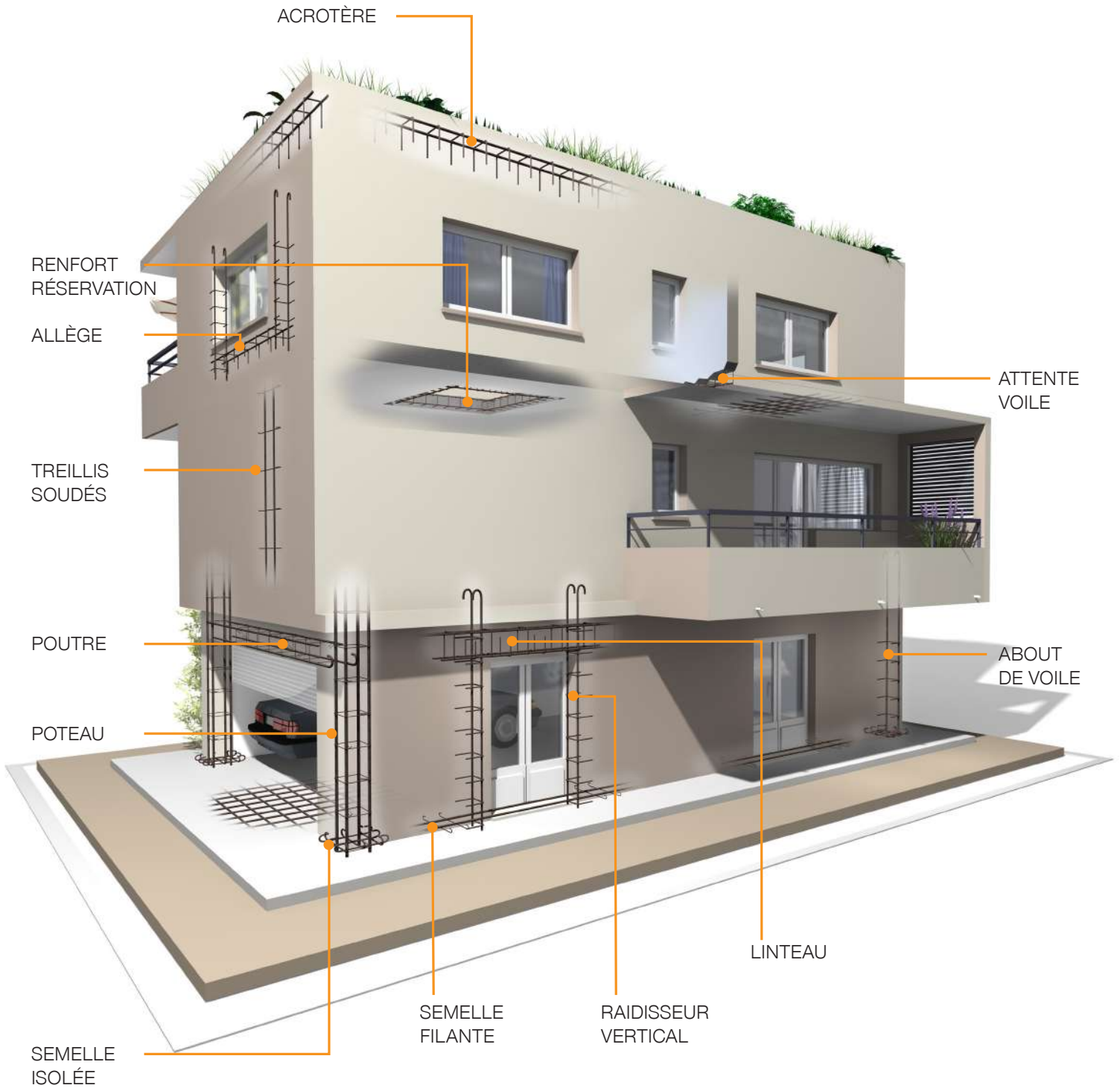
Chaque étude est accompagnée d'une note de dimensionnement des goujons réalisée sur la base des hypothèses de calculs que vous nous aurez communiquées.

Votre représentant commercial Pro Armature se chargera de se rapprocher de notre bureau d'études interne pour répondre aux spécificités techniques.



## CHAPITRE 2

### ARMATURES STANDARD & SUR-MESURE



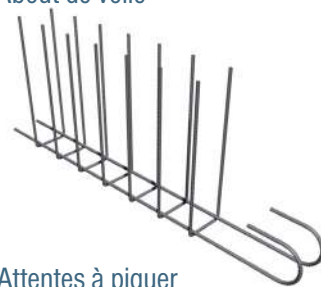


# ARMATURES STANDARD

## ABOUT DE VOILE ÉLÉMENT DE 3,00 ml

| CODE    | TYPE                   | CONDITIONNEMENT |
|---------|------------------------|-----------------|
| ABT2D9  | About de voile 2 HA 9  | 80 unités       |
| ABT2D10 | About de voile 2 HA 10 | 80 unités       |

About de voile



## ATTENTES À PIQUER - HA 8, 10, 12

| CODE    | TYPE            | CONDITIONNEMENT |
|---------|-----------------|-----------------|
| ATT8CF  | HA 8 LG: 100cm  | 500 unités      |
| ATT10CF | HA 10 LG: 120cm | 500 unités      |
| ATT12CF | HA 12 LG: 120cm | 500 unités      |

Attentes à piquer



## FIL D'ATTACHE

| CODE             | TYPE                     | CONDITIONNEMENT       |
|------------------|--------------------------|-----------------------|
| FILR9            | Fil d'attache Ø 1,4      | bobine 5 kg           |
| FILRS9           | Fil d'attache Ø 1,4      | seau de bobinot 20 kg |
| LIGATUREUR 320mm | Ligatureur 320 mm        | unité                 |
| FILRS8           | Fil à ligaturer Ø 1,3 mm | bobine 5 kg           |

Fil d'attache



Ligatureur



## COUPE BOULON

| CODE        | TYPE                  | CONDITIONNEMENT |
|-------------|-----------------------|-----------------|
| COUPB24 BMW | Coupe Boulon Ø 10 24" | unité           |
| COUPB30 BMW | Coupe Boulon Ø 13 30" | unité           |
| COUPB36 BMW | Coupe Boulon Ø 16 36" | unité           |

Coupe Boulon



# ARMATURE SUR-MESURE

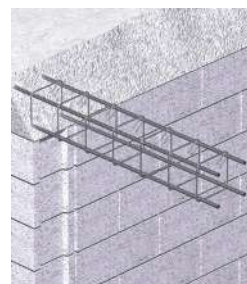
ARMATURE SUR PLAN (nous consulter pour décortilage)

# CHAINAGES STANDARD

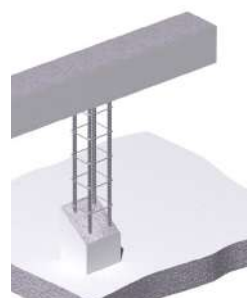
| PRODUITS | DIAM | ESP. (mm) | COLISAGE | DÉSIGNATIONS                                      | POIDS |
|----------|------|-----------|----------|---|-------|
| 8x8      | Ø7   | 300/400   | 30       | CHAINAGE 8X8 4HA7 6M ELT MONT                     | 8,30  |
|          | Ø8   | 150       | 30       | RAIDISSEUR 8X8 4HA8 6M HA5 E15                    | 12,05 |
|          |      | 200       | 30       | CHAINAGE 8X8 4HA8 6M HA5 E20                      | 11,41 |
|          | Ø10  | 150       | 30       | CHAINAGE SISMIQUE Z3 8X8 4HA10 6M HA5 E15         | 17,38 |
|          | Ø12  | 150       | 30       | CHAINAGE SISMIQUE Z4 8X8 4HA12 6M HA5 E15         | 23,89 |
| 8x12     | Ø8   | 150       | 30       | RAIDISSEUR 8X12 4HA8 6M HA5 E15                   | 12,55 |
|          | Ø10  | 150       | 30       | CHAINAGE SISMIQUE Z3 8X12 4HA10 6M HA5 E15        | 17,88 |
|          | Ø12  | 150       | 30       | CHAINAGE SISMIQUE Z4 8X12 4HA12 6M HA5 E15        | 24,38 |
| 10x10    | Ø7   | 300/400   | 30       | CHAINAGE 10X10 4HA7 6M ELT MONT E30 A E40         | 8,50  |
|          | Ø8   | 150       | 30       | RAIDISSEUR 10X10 4HA8 6M HA5 E15                  | 12,55 |
|          | Ø10  | 150       | 30       | CHAINAGE SISMIQUE Z3 10X10 4HA10 6M HA5 E15       | 17,88 |
|          | Ø12  | 150       | 30       | CHAINAGE SISMIQUE Z4 10X10 4HA12 6M HA5 E15       | 24,38 |
| 10x15    | Ø8   | 150       | 30       | RAIDISSEUR 10X15 4HA8 6M HA5 E15                  | 13,16 |
|          | Ø10  | 150       | 30       | CHAINAGE SISMIQUE Z3 10X15 4HA10 6M HA5 E15       | 18,49 |
|          |      | 200       | 30       | CHAINAGE SISMIQUE Z3 10X15 4HA10 6M HA5 E20       | 17,57 |
|          | Ø12  | 150       | 30       | CHAINAGE SISMIQUE Z4 10X15 4HA12 6M HA5 E15       | 25,00 |
| 15x15    | Ø8   | 150       | 20       | RAIDISSEUR 15X15 4HA8 6M HA5 E15                  | 13,78 |
|          | Ø10  | 150       | 20       | CHAINAGE SISMIQUE Z3 15X15 4HA10 6M HA5 E15       | 19,11 |
|          |      | 200       | 20       | CHAINAGE SISMIQUE Z3 15X15 4HA10 6M HA5 E20       | 18,03 |
|          | Ø12  | 150       | 20       | CHAINAGE SISMIQUE Z4 15X15 4HA12 6M HA5 E15       | 25,61 |
| 15x20    | Ø8   | 300/400   | 16       | CHAINAGE 15X20 4HA8 6M ELT MONT E30 A E40         | 11,48 |
|          | Ø10  | 150       | 16       | RAIDISSEUR 15X20 4HA10 6M HA5 E15                 | 19,72 |
|          |      | 200       | 16       | CHAINAGE 15X20 4HA10 6M HA5 E20                   | 18,49 |
|          | Ø12  | 150       | 16       | POTEAU 15X20 4HA12 6M HA5 E15                     | 26,23 |
| 20x20    | Ø8   | 300/400   | 12       | CHAINAGE 20X20 4HA8 6M ELT MONT E30 A E40         | 11,73 |
|          | Ø10  | 150       | 12       | CHAINAGE SISMIQUE Z3 20X20 4HA10 6M HA5 E15       | 20,34 |
|          |      | 250       | 12       | CHAINAGE SISMIQUE Z3 20X20 4HA10 6M HA5 E25       | 18,13 |
| 15x35    | Ø8   | 150       | 12       | RAIDISSEUR 20X20 4HA12 6M HA5 E15                 | 26,84 |
|          |      | 250       | 8        | SEMELLE RENFORCEE 35X15 6HA8 6M HA5 E25           | 18,28 |
|          | Ø10  | 300       | 8        | SEMELLE RENFORCEE 35X15 6HA8 HA5 E30              | 17,60 |
|          |      | 250       | 8        | CHAINAGE SISMIQUE Z3 35X15 6HA10 6M HA5 E25       | 26,27 |
|          |      | 200       | 8        | CHAINAGE SISMIQUE Z3 35X15 6HA10 6M HA5 E20       | 27,28 |
| 20x40    | Ø12  | 250       | 8        | CHAINAGE SISMIQUE Z4 35X15 4HA12 2HA10 6M HA5 E25 | 32,77 |
|          |      | 250       | 6        | SEMELLE RENFORCEE 40X20 6HA8 6M HA5 E25           | 19,02 |
|          | Ø10  | 250       | 6        | CHAINAGE SISMIQUE Z3 40X20 6HA10 6M HA5 E25       | 27,01 |
| 4x10     | Ø10  | 200       | 48       | CHAINAGE SISMIQUE Z3 4X10 2HA10 6M HA5 E20        | 8,79  |
|          |      | 300/450   | 48       | CHAINAGE 4X10 2HA10 6M ELT MONT E30 A E45         | 7,96  |
|          | Ø12  | 200       | 48       | CHAINAGE SISMIQUE Z4 4X10 2HA12 6M HA5 E20        | 12,04 |
| sem      | Ø8   | 300       | 48       | SEM PLATE LAR35 3HA8 6M HA5 E30                   | 8,45  |
| 4x10     | Ø10  | 400       | 60       | EPINGLE 4X10 2HA10                                | 6,89  |

Section minimal de chaînage en fonction de la section béton en respectant le minimum réglementaire

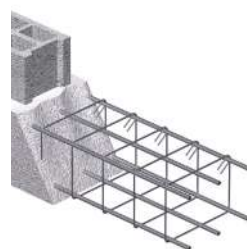
Chaînage standard



Poteaux



Semelles symétriques



# TREILLIS SOUDÉS

## TREILLIS SOUDÉS DE SURFACE ( A 35-024 DE NUANCE B600A\* ) A 35-080-2 DE NUANCE B500A\*\* )

| DÉSIGNATION ADETS | SECTION                                 |  |                |                | ABOUTS<br>AV AR<br>AD AG<br>(MM/MM) | NBRE DE FIL<br>N N | LONGUEUR<br>LARGEUR<br>L<br>(M) | MASSE NOMINALE<br>A<br>(KG/M <sup>2</sup> ) | SURFACE 1<br>PANNEAU<br>(M <sup>2</sup> ) | MASSE 1<br>PANNEAU<br>(KG) | COLISAGE | MASSE 1<br>PAQUET<br>(KG) |
|-------------------|---|--|----------------|----------------|-------------------------------------|--------------------|---------------------------------|---|---|----------------------------|----------|---------------------------|
|                   | S<br>(CM <sup>2</sup> /M <sup>2</sup> ) | S<br>S<br>(CM <sup>2</sup> /M <sup>2</sup> ) | E<br>E<br>(MM) | D<br>D<br>(MM) |                                     |                    |                                 |   |   |                            |          |                           |
| PAF R             | 0,80                                    | 0,80<br>0,53                                 | 200<br>300     | 4,5<br>4,5     | 150/150<br>100/100                  | 12<br>12           | 3,20<br>2,40                    | 1,042                                       | 8,64                                      | 9,00                       | 100      | 900                       |
| PAF C*            | 0,80                                    | 0,80<br>0,80                                 | 200<br>200     | 4,5<br>4,5     | 100/100<br>100/100                  | 12<br>18           | 3,20<br>2,40                    | 1,250                                       | 8,64                                      | 10,80                      | 100      | 1080                      |
| PAF V*            | 0,99                                    | 0,80<br>0,99                                 | 200<br>160     | 4,5<br>4,5     | 135/25<br>100/100                   | 12<br>16           | 3,20<br>2,40                    |   | 7,68                                      | 9,60                       | 100      | 960                       |
| PAF 10**          | 1,19                                    | 1,19<br>1,19                                 | 200<br>200     | 5,5<br>5,5     | 100/100<br>100/100                  | 12<br>21           | 3,20<br>2,40                    | 1,870                                       | 10,08                                     | 18,85                      | 70       | 1319                      |

## TREILLIS SOUDÉS DE STRUCTURE ( A 35-080-2 DE NUANCE B500A ET B500 B )

| DÉSIGNATION ADETS | SECTION                                 |  |                |                | ABOUTS<br>AV AR<br>AD AG<br>(MM/MM) | NBRE DE FIL<br>N N | LONGUEUR<br>LARGEUR<br>L<br>(M) | MASSE NOMINALE<br>A<br>(KG/M <sup>2</sup> ) | SURFACE 1<br>PANNEAU<br>(M <sup>2</sup> ) | MASSE 1<br>PANNEAU<br>(KG) | COLISAGE | MASSE 1<br>PAQUET<br>(KG) |
|-------------------|---|--|----------------|----------------|-------------------------------------|--------------------|---------------------------------|---|---|----------------------------|----------|---------------------------|
|                   | S<br>(CM <sup>2</sup> /M <sup>2</sup> ) | S<br>S<br>(CM <sup>2</sup> /M <sup>2</sup> ) | E<br>E<br>(MM) | D<br>D<br>(MM) |                                     |                    |                                 |   |   |                            |          |                           |
| ST 15 C           | 1,42                                    | 1,42<br>1,42                                 | 200<br>200     | 6<br>6         | 100/100<br>100/100                  | 12<br>20           | 4,00<br>2,40                    | 2,220                                       | 9,60                                      | 21,31                      | 70       | 1492                      |
| ST 20             | 1,89                                    | 1,89<br>1,28                                 | 150<br>300     | 6<br>7         | 150/150<br>75/75                    | 16<br>20           | 6,00<br>2,40                    | 2,487                                       | 14,40                                     | 35,81                      | 40       | 1432                      |
| ST 25             | 2,57                                    | 2,57<br>1,28                                 | 150<br>300     | 7<br>7         | 150/150<br>75/75                    | 16<br>20           | 6,00<br>2,40                    | 3,020                                       | 14,40                                     | 43,49                      | 40       | 1740                      |
| ST 25 C           | 2,57                                    | 2,57<br>2,57                                 | 150<br>150     | 7<br>7         | 75/75<br>75/75                      | 16<br>40           | 6,00<br>2,40                    | 4,026                                       | 14,40                                     | 57,98                      | 30       | 1739                      |
| ST 25 CS          | 2,57                                    | 2,57<br>2,57                                 | 150<br>150     | 7<br>7         | 75/75<br>75/75                      | 16<br>20           | 3,00<br>2,40                    | 4,026                                       | 7,20                                      | 28,99                      | 40       | 1160                      |
| ST 35             | 3,85                                    | 3,85<br>1,28                                 | 100<br>300     | 7<br>7         | 150/150<br>50/50                    | 24<br>20           | 6,00<br>2,40                    | 4,026                                       | 14,40                                     | 57,98                      | 30       | 1739                      |
| ST 40 C           | 3,85                                    | 3,85<br>3,85                                 | 100<br>100     | 7<br>7         | 50/50<br>50/50                      | 24<br>60           | 6,00<br>2,40                    | 6,040                                       | 14,40                                     | 86,98                      | 20       | 1740                      |
| ST 50             | 5,03                                    | 5,03<br>1,68                                 | 100<br>300     | 8<br>8         | 150/150<br>50/50                    | 24<br>20           | 6,00<br>2,40                    | 5,267                                       | 14,40                                     | 75,84                      | 20       | 1517                      |
| ST 50 C           | 5,03                                    | 5,03<br>5,03                                 | 100<br>100     | 8<br>8         | 50/50<br>50/50                      | 24<br>60           | 6,00<br>2,40                    | 7,900                                       | 14,40                                     | 113,76                     | 15       | 1706                      |
| ST 60             | 6,36                                    | 6,36<br>2,54                                 | 100<br>250     | 9<br>9         | 125/125<br>50/50                    | 24<br>24           | 6,00<br>2,40                    | 6,986                                       | 14,40                                     | 100,60                     | 16       | 1610                      |
| ST 65 C           | 6,36                                    | 6,36<br>6,36                                 | 100<br>100     | 9<br>9         | 50/50<br>50/50                      | 24<br>60           | 6,00<br>2,40                    | 9,980                                       | 14,40                                     | 143,71                     | 10       | 1437                      |



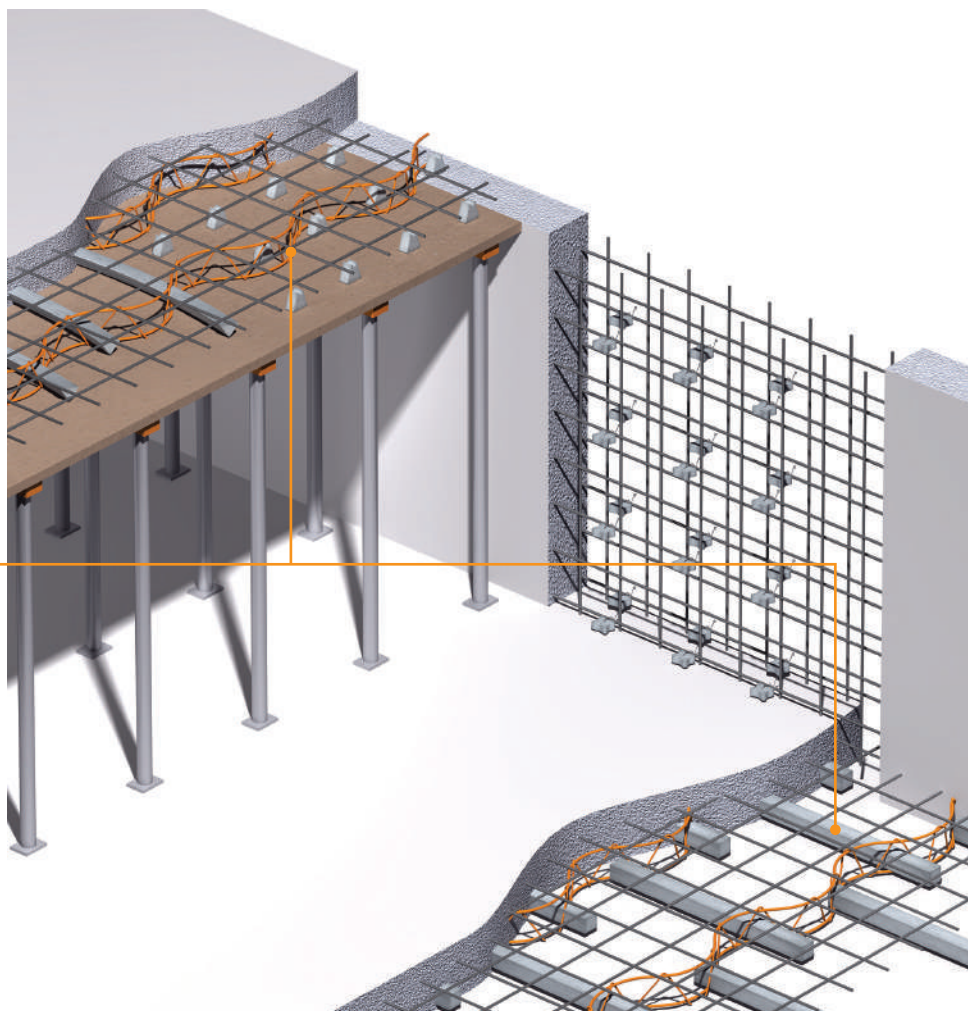
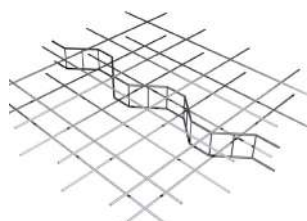
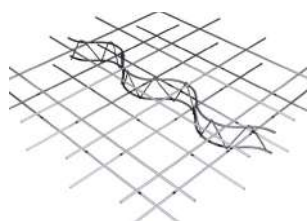
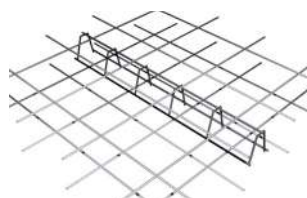
Gamme TS ECO, ECO+ et TS rationalisé sur demande

## CHAPITRE 3

### DISTANCIERS / ÉCARTEURS DE NAPPES

# DISTANCIERS / ÉCARTEURS DE NAPPES

## VUE D'ENSEMBLE DES SOLUTIONS



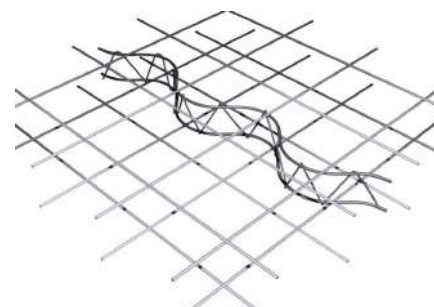
### DISTANCIER SINUSOÏDAL (SUIVANT RÉGION)

| CODE   | TYPE                           | CONDITIONNEMENT |
|--------|--------------------------------|-----------------|
| D50ZZ  | Distancier SINUSOÏDAL HT 5 cm  | 2000 ml         |
| D70ZZ  | Distancier SINUSOÏDAL HT 7 cm  | 2000 ml         |
| D90ZZ  | Distancier SINUSOÏDAL HT 9 cm  | 2000 ml         |
| D110ZZ | Distancier SINUSOÏDAL HT 11 cm | 2000 ml         |
| D130ZZ | Distancier SINUSOÏDAL HT 13 cm | 2000 ml         |
| D150ZZ | Distancier SINUSOÏDAL HT 15 cm | 1000 ml         |
| D200ZZ | Distancier SINUSOÏDAL HT 20 cm | 1000 ml         |

#### AVANTAGES

- Économique
- Mise en oeuvre aisée
- Très bonne stabilité

#### Distancier Zig Zag



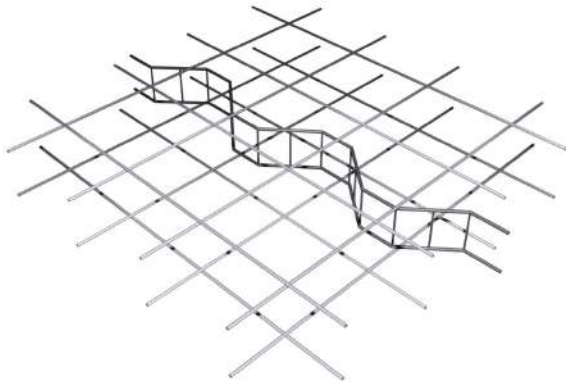
## DISTANCIER À BARETTES (SUIVANT RÉGION)

| CODE   | TYPE                           | CONDITIONNEMENT |
|--------|--------------------------------|-----------------|
| D50BA  | Distancier A Barettes HT 5 cm  | 3600 ml         |
| D70BA  | Distancier A Barettes HT 7 cm  | 3600 ml         |
| D90DA  | Distancier A Barettes HT 9 cm  | 3000 ml         |
| D110DA | Distancier A Barettes HT 11 cm | 2400 ml         |
| D150DA | Distancier A Barettes HT 15 cm | 1800 ml         |

### AVANTAGE

- Économique
- Bonne stabilité

Distancier a barettes



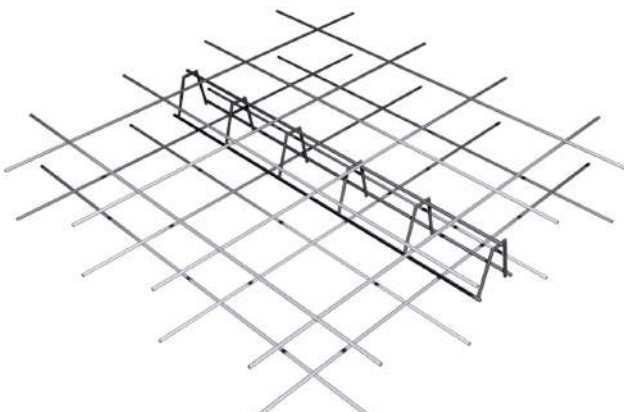
## DISTANCIER TYPE A (SUIVANT RÉGION)

| CODE   | TYPE                             | CONDITIONNEMENT                       |
|--------|----------------------------------|---------------------------------------|
| D70TR  | Distancier Métal TYPE A HT 7 cm  | paquet: 400 ml<br>ou palette: 2400 ml |
| D90TR  | Distancier Métal TYPE A HT 9 cm  | paquet: 400 ml<br>ou palette: 2400 ml |
| D100TR | Distancier Métal TYPE A HT 11 cm | paquet: 400 ml<br>ou palette: 2400 ml |
| D130TR | Distancier Métal TYPE A HT 13 cm | paquet: 400 ml<br>ou palette: 2400 ml |
| D150TR | Distancier Métal TYPE A HT 15 cm | paquet: 400 ml<br>ou palette: 1600 ml |
| D200TR | Distancier Métal TYPE A HT 20 cm | paquet: 400 ml<br>ou palette: 1600 ml |

### AVANTAGE

- Grande rigidité
- Grande stabilité

Distancier métal type A

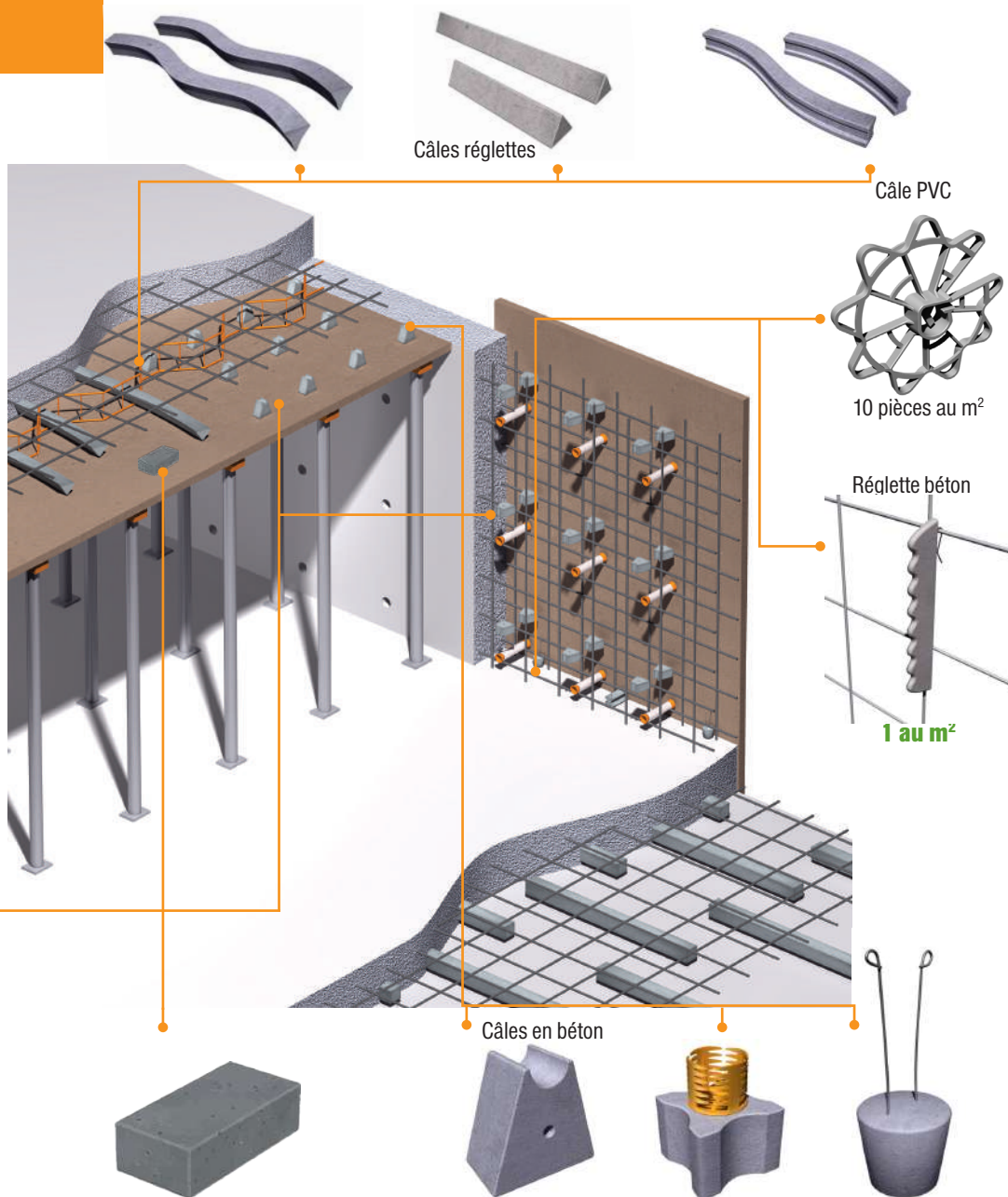


# CHAPITRE 4

## CALAGE DES ARMATURES

# CALAGE DES ARMATURES

## VUE D'ENSEMBLE DES SOLUTIONS



### CÂLE PVC À PIED

| CODE      | TYPE      | ENROBAGE | CONDITIONNEMENT                            |
|-----------|-----------|----------|--|
| CALEPAP25 | Rambax 25 | 2,5 cm   | paquet: 500 unités ou palette: 2000 unités |

Rambax



### CÂLE TYPE DALETTE BÉTON

| CODE             | TYPE  | ENROBAGE                  | CONDITIONNEMENT   |
|------------------|---|---------------------------|---|
| DALLE B 30/40/50 | Dallette en béton 70 x 140 x 30/40/50 mm<br>3 épaisseurs : 30/40/50mm | 3 épaisseurs : 30/40/50mm | palette en 30mm de 1568 U<br>palette en 40mm de 1350 U<br>palette en 50mm de 1120 U |

Dallette



## CÂLE BÉTON À LIEN

| CODE            | TYPE                                 | ENROBAGE (CM) | CONDITIONNEMENT |
|-----------------|--------------------------------------|---------------|-----------------|
| AB30HVF         | Taquet béton + clip ABHVF 30mm       | 3             | 250 unités      |
| AB40HVF         | Taquet béton + clip ABHVF 40mm       | 4             | 250 unités      |
| AB50HVF         | Taquet béton + clip ABHVF 50mm       | 5             | 200 unités      |
| CALEBE 20/25/30 | Câle Trivaleur à osselet 20/25/30    | 2/2,5/3       | 500 unités      |
| CALEBE 30/45/50 | Câle Trivaleur à osselet 35/40/50    | 3,5/4/5       | 250 unités      |
| ECB F30/30      | Réglette + crochet Fahdh 30mm L 33cm | 3             | 75 unités       |
| ECB F33/40      | Réglette + crochet Fahdh 40mm L 33cm | 4             | 60 unités       |
| ECB F33/50      | Réglette + crochet Fahdh 50mm L 33cm | 5             | 33 unités       |

Câle trivaleur



Taquet béton



Réglette + crochet Fahdh



## CALE RÉGLETTE ZZ PLANCHERS

| CODE       | TYPE                                      | ENROBAGE (CM) | CONDITIONNEMENT |
|------------|---|---------------|-----------------|
| CALEZZBE30 | Réglette béton ZZ 30 (+ fil int) lg 80 cm | 3             | 1250 unités     |
| CALEZZBE40 | Réglette béton ZZ 40 (+ fil int) lg 80 cm | 4             | 750 unités      |
| CALEZZBE50 | Réglette béton ZZ 50 (+ fil int) lg 80 cm | 5             | 600 unités      |
| TUBFIBRO30 | Règle droite fibro 30mm lg 1 ml           | 3             | 1000 unités     |
| TUBFIBRO40 | Règle droite fibro 40mm lg 1 ml           | 4             | 600 unités      |
| TUBFIBRO50 | Règle droite fibro 50mm lg 1 ml           | 5             | 400 unités      |

Réglette béton



Règle droite fibro



## CÂLE RONDE PVC POUR VOILES

| CODE      | TYPE                | ENROBAGE (CM) | CONDITIONNEMENT |
|-----------|---------------------|---------------|-----------------|
| CALERON25 | Câle ronde grise 25 | 2,5           | 500 unités      |
| CALERON30 | Câle ronde grise 30 | 3             | 500 unités      |
| CALERON40 | Câle ronde grise 40 | 4             | 250 unités      |
| CALERON50 | Câle ronde grise 50 | 5             | 100 unités      |

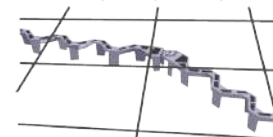
Câle ronde



## CÂLE LINÉAIRE PVC POUR PLANCHER

| CODE            | TYPE                               | ENROBAGE (CM) | CONDITIONNEMENT                           |
|-----------------|------------------------------------|---------------|---|
| CALESERPPLAST30 | Câle serpent plastique 30mm - 80cm | 3             | palette: 2520 unités                      |
| CALESERPPLAST40 | Câle serpent plastique 40mm - 80cm | 4             | palette: 1890 unités                      |
| CALESERPPLAST50 | Câle serpent plastique 50mm - 80cm | 5             | palette: 1540 unités                      |
| CALEREG 30      | Rapid perforé 30 en 2ml            | 3             | paquet: 100 ml ou palette: 4200 ml        |
| CALEREG 40      | Rapid perforé 40 en 2ml            | 4             | paquet: 60 ml ou palette: 2400 ml         |
| CALEREG 50      | Rapid perforé 50 en 2ml            | 5             | paquet: 60 ml ou palette: 1680 ml         |
| CALEREG PIC 30  | Speedy 30                          | 3             | paquet: 50 unités ou palette: 4000 unités |

Câle serpent plastique



Rapid perforé



Speedy

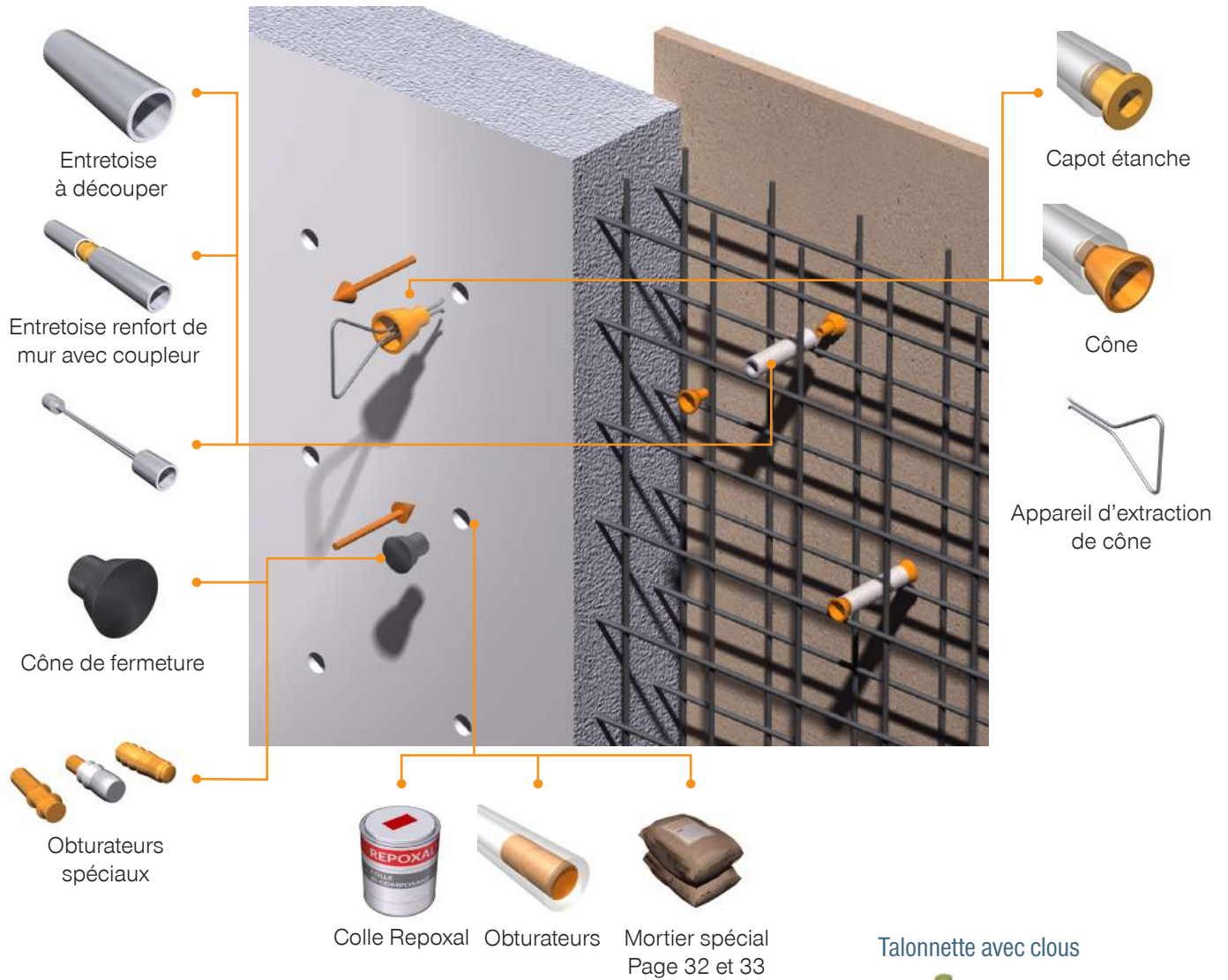


# CHAPITRE 5

## ESPACEURS DE BANCHES DE COFFRAGE

# ESPACEURS DE BANCHES

## VUE D'ENSEMBLE DES SOLUTIONS



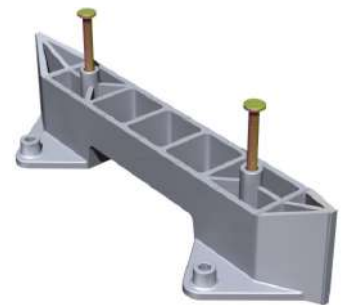
### TALONNETTE PVC À CLOUER

| CODE              | TYPE                                       | CONDITIONNEMENT |
|-------------------|--|-----------------|
| TALOPOINTE15 - 25 | Talonnets 15, 16, 18, 20, 25 cm avec clous | 100 unités      |

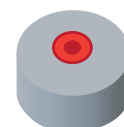
### BUTÉE FIBRO

| CODE        | TYPE                                      | CONDITIONNEMENT |
|-------------|---|-----------------|
| BUTEE FIBRO | Butée Fibro + trou Ø60 h 40 mm sans clous | 100 unités      |

Talonnets avec clous



Butée Fibro





## CÔNE STANDARD PVC RECYCLÉ À AILETTES

| CODE        | TYPE                  | CONDITIONNEMENT |
|-------------|-----------------------|-----------------|
| CONEPLAS15  | Cône Pvc 15 cm        | 50 unités       |
| CONEPLAS16  | Cône Pvc 16 cm        | 50 unités       |
| CONEPLAS18  | Cône Pvc 18 cm        | 50 unités       |
| CONEPLAS20  | Cône Pvc 20 cm        | 50 unités       |
| CONEPLAS25  | Cône Pvc 25 cm        | 25 unités       |
| CONEPLAS30  | Cône Pvc 30 cm        | 25 unités       |
| EXTRACTEUR  | Extracteur (tir cône) | unité           |
| CHASSECONNE | Chasse Cone brut      | unité           |

Cône PVC recyclé



## CÔNE BÉTON / CAROTTE BÉTON

| CODE        | TYPE                             | CONDITIONNEMENT |
|-------------|----------------------------------|-----------------|
| CONEBE16    | Cône béton voile de 15/16 cm     | 2500 unités     |
| CONEBE18    | Cône béton voile de 17/18 cm     | 2000 unités     |
| CONEBE20    | Cône béton voile de 19/20 cm     | 2000 unités     |
| CONEBE25    | Cône béton voile de 20/25 cm     | 1525 unités     |
| CONETUBFIB  | Cône béton + tenon               | 10 unités       |
| COLLEBICOMP | Colle Bi-Composants Repoxal 1 KG | unité           |



Cône béton



## TUBE FIBRO

| CODE         | TYPE                                      | CONDITIONNEMENT |
|--------------|---|-----------------|
| TUBFIBRO V20 | Tube Fibro Mr Ø 27mm Voiles 20cm (1+18+1) | 100 unités      |
| TUBFIBRO V25 | Tube Fibro Mr Ø 27mm Voiles 25cm (1+23+1) | 100 unités      |
| BOUBETFIB27  | Bouchons Fibro St Ø 27mm L 2cm            | 100 unités      |
| CONETUBFIB   | Cône béton + tenon                        | 10 unités       |
| COLLEBICOMP  | Colle Bi-Composants Repoxal 1 KG          | unité           |

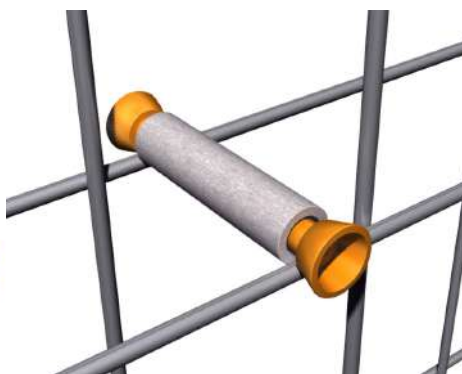
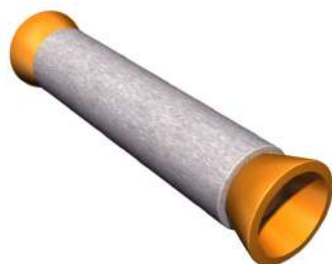
### AVANTAGES

- Plus rapide
- Plus économique

Bouchon fibro



Tube fibro



Colle Bicomposant



## TUBE LISSE

| CODE         | TYPE                     | CONDITIONNEMENT |
|--------------|--------------------------|-----------------|
| TUBLIS 22-26 | Tube Lisse 22x26 lg 2 ml | 100 ml          |
| TUBLIS 26-31 | Tube Lisse 26x31 lg 2ml  | 50 ml           |
| TUBLIS 32-36 | Tube Lisse 32x36 lg 2ml  | 50 ml           |

Tube lisse PVC



## CÔNE TULIPE ETANCHE-BOUCHON

| CODE    | TYPE                      | CONDITIONNEMENT |
|---------|---------------------------|-----------------|
| CONEK26 | Cône tulipe Etanche 22x26 | sac 1000 pièces |
| CONEK32 | Cône tulipe Etanche 26x32 | sac 1000 pièces |
| CONEK36 | Cône tulipe Etanche 32x36 | sac 250 pièces  |
| CAPUK22 | Capuchon Plastique 22     | sac 1000 pièces |
| CAPUK26 | Capuchon Plastique 26     | sac 500 pièces  |
| CAPUK32 | Capuchon Plastique 32     | sac 500 pièces  |

Cône tulipe étanche



Capuchon plastique

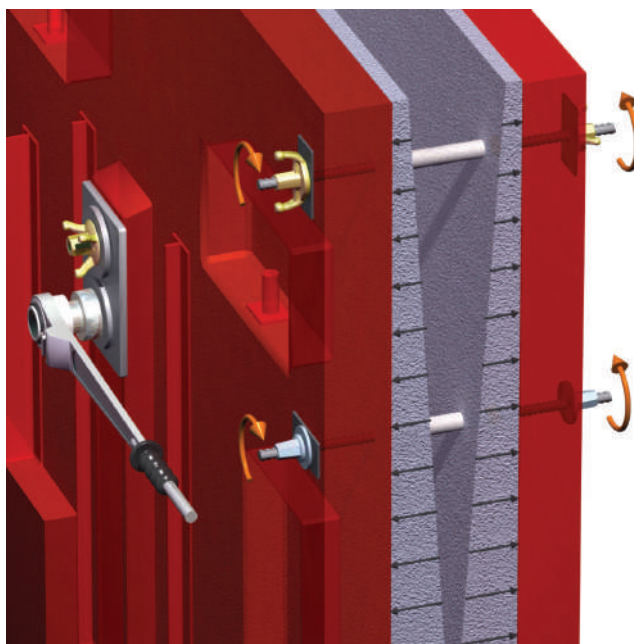


# CHAPITRE 6

## ACCESSOIRES DE COFFRAGE

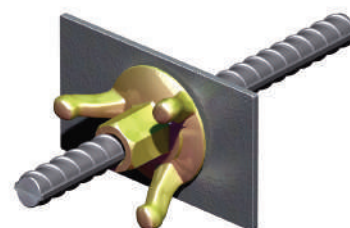
# ACCESSOIRES DE COFFRAGE

## VUE D'ENSEMBLE DES SOLUTIONS



### TIGES DE COFFRAGE ET ACCESSOIRES

| CODE            | TYPE  | CONDITIONNEMENT         |
|-----------------|---|-------------------------|
| TIGENOIR17      | Tige Ø 15 / 17 brut                         | de 1 à 6 ml sur demande |
| TIGEZINC17      | Tige Ø 15 / 17 Zinguée                      | de 1 à 6 ml sur demande |
| TIGENOIR23      | Tige Ø 20 / 23 brut                         | de 1 à 6 ml sur demande |
| TIGEZINC23      | Tige Ø 20 / 23 Zinguée                      | de 1 à 6 ml sur demande |
| ECROUTIGE17     | Écrou 2 Ailettes 15x17 (emb 40)             | 25 unités               |
| ECROU3AILTIGE17 | Écrou 3 Ailettes 15x17 (emb 65)             | 25 unités               |
| PLAQUETIGE17    | Platine 15/17 (130 / 70 / 10)               | 10 unités               |
| PLAQUETIGE17C   | Platine 15/17 (120 / 120 / 10)              | 10 unités               |
| ECROU3AILTIGE23 | Écrou 3 Ailettes 20x23 (emb 80)             | 20 unités               |
| PLAQUETIGE23    | Platine 20/23 (120 / 120 / 12)              | 10 unités               |
| CHEVEXP         | Cheville à expansion 15 / 17 forage 32 à 35 | 50 unités               |



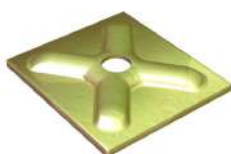
Tige

Platine

Écrou 3 ailettes et platine

Cheville à expansion

Écrou 2 ailettes et platine



| CODE            | TYPE                                 | CONDITIONNEMENT |
|-----------------|--------------------------------------|-----------------|
| ECROUTIGE23BF   | Écrou base flottante 20 / 23         | 20 unités       |
| CARREBLOC       | Carré de blocage 20 / 23             | 20 unités       |
| MANCHONT15/17   | Manchon hexagonal 15/17 lg 50MM      | 100 unités      |
| MANCHONT20/23   | Manchon hexagonal 20/23 lg 60MM      | 50 unités       |
| CONTRECROUHEX17 | Contre Écrou hexagonal 15/17 lg 25MM | 200 unités      |
| CONTRECROUHEX23 | Contre Écrou hexagonal 20/23 lg 30MM | 100 unités      |
| PIEDANCR15/17   | Pieds d'ancrage 15/17                | 50 unités       |
| PIEDANCR20/23   | Pieds d'ancrage 20/23                | 25 unités       |

Écrou base flottante et carré de blocage



Manchon hexagonal et contre écrou hexagonal



Pied d'ancrage



## CLÉS de BANCHE

| CODE   | TYPE   | CONDITIONNEMENT |
|--------|--|-----------------|
| CLE36F | Clés Banche Ø 36 à Friction (satecco/hussor) | unité           |
| CLE38F | Clés Banche Ø 38 à Friction (outinord)       | unité           |
| CLE36C | Clés Banche Ø 36 à Cliquet (satecco/hussor)  | unité           |
| CLE38C | Clés Banche Ø 38 à Cliquet (outinord)        | unité           |

Clés banche à frictions




Clés banches à cliquet



SUR DEMANDE: Manchons, cône de reprise, vis TH, tiges coudées, levage, ancrage, barre géotechnique

# PRODUITS AIMANTÉS

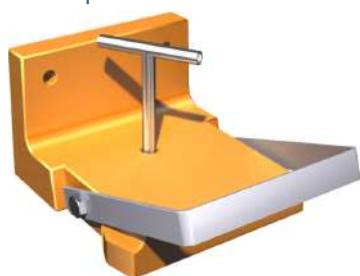
## CHAPITRE 7 PRODUITS AIMANTÉS

| CODE             | TYPE   | CONDITIONNEMENT  |
|------------------|--|------------------|
| BLOCKFIXPOIGN    | Sabot magnétique <br>Puissance 450kg, Bloc Résine avec clé en T incluse | unité            |
| BLOCMAGCOQMET    | METACALP acier galva<br>dim 160x150x100 poignée + clé puissance  | unité            |
| ARAZMAGARA403525 | Règle d'arase Magnétique T7 40x35x25   | unité en 1,25 ml |
| ARAZMAGTRA302020 | Règle Archit, Aimantée T7 30x20x20   | unité en 1,25 ml |
| ARAZMAGTRA403020 | Règle Archit, Aimantée T7 40x30x20   | unité en 1,25 ml |

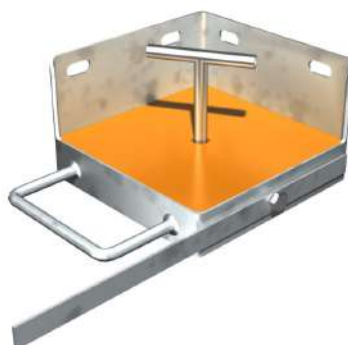
Règle d'arase magnétique  
et règle architecte aimantée



Sabot magnétique/ aimant de  
mannequin



Metacalp



### CÔNE AIMANTÉ



| CODE     | TYPE               | CONDITIONNEMENT |
|----------|--------------------|-----------------|
| CONAIM16 | Cône Aimanté 16 cm | unité           |
| CONAIM18 | Cône Aimanté 18 cm | unité           |
| CONAIM20 | Cône Aimanté 20 cm | unité           |
| CONAIM25 | Cône Aimanté 25 cm | unité           |

Cône aimanté

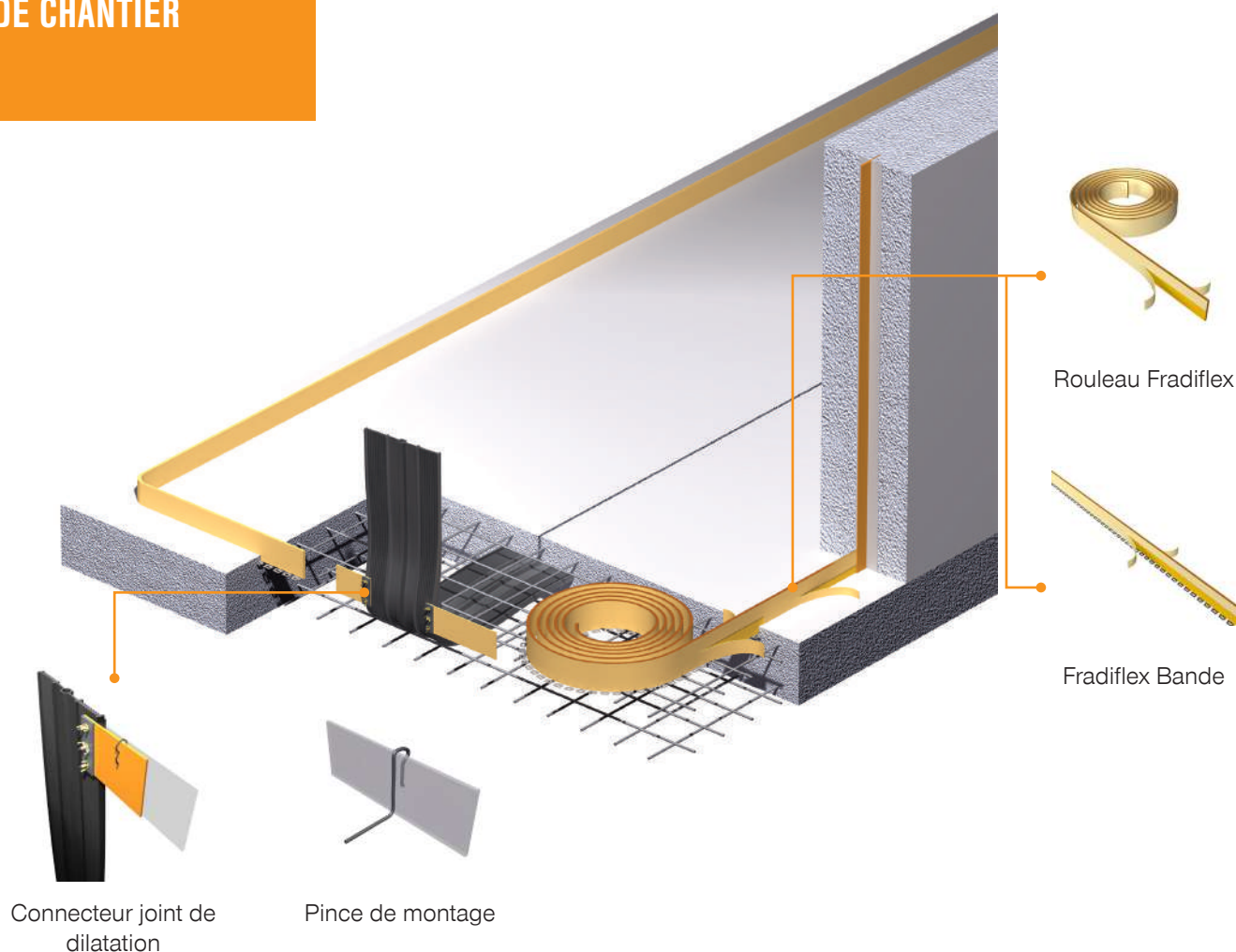


## CHAPITRE 8

### JOINTS, ETANCHEITE ET PROFILS DE CHANTIER

# JOINTS, ETANCHEITE ET PROFILS DE CHANTIER

## VUE D'ENSEMBLE DES SOLUTIONS



## JOINTS

### JOINT AUTOCOLLANT

| CODE         | TYPE                  | CONDITIONNEMENT     |
|--------------|-----------------------|---------------------|
| MOPE15*10    | Joint mousse PE 15x10 | 480 ml ( rt 15 ml ) |
| MOPU20*20    | Joint mousse PE 20x20 | 240 ml ( rl 10 ml ) |
| JOINTOFOND30 | Fond de joint Ø30     | 160 ml              |
| JOINTMOUSSE  | Joint mousse PE 15*05 | 640 ml ( rl 15 ml ) |

Joint mousse PE



Fond de joint



Joint mousse PE



## JOINT WATERSTOP

| CODE | TYPE  | CONDITIONNEMENT  |
|------|---|------------------|
|      | Joint de reprise interne ou externe 19 ou 24 cm | rouleau de 25 ml |
|      | Joint de dilatation internet ou externe         | rouleau de 25 ml |

Joint de reprise ou de dilatation



## JOINT COUPE FEU / BOURRELET

| CODE             | TYPE                                  | CONDITIONNEMENT |
|------------------|---------------------------------------|-----------------|
| JOINTOFEU30      | Joint Coupe feuxA Ø 30                | 30 ml           |
| JOINTOFEU60      | Joint Coupe feuxA Ø 60                | 25 ml           |
| JOINTOFEUBANDE   | Bande CF laine de Roche 1200x200x20mm | 1,20 ml         |
| JOINTOFEUBANDE40 | Bande CF laine de Roche 1200x200x40mm | 1,20 ml         |
| JOINTOFEUBANDE60 | Bande CF laine de Roche 1200x200x60mm | 1,20 ml         |
|                  | Fixations supplémentaire              | 50 uc           |

Joint coupe feu



## FRADIFLEX

| CODE       | TYPE                                     | CONDITIONNEMENT |
|------------|--|-----------------|
| FRADIFLEX  | Fradiflex Premium H 150mm RI 25m         | ml              |
| FRADETRIER | Etrier de Montage Fradiflex 120 et 150mm | unité           |

Fradiflex



## JOINT HYDROGONFLANT CRESCO

| CODE      | TYPE      | CONDITIONNEMENT |
|-----------|-----------|-----------------|
| CRESCO-BT | Cresco BT | ml              |
| CRESCO-GR | Cresco GR | ml              |

Cresco BT



Cresco GR



# PROFILS DE CHANTIER

## CHANFREIN TRIANGULAIRE

| CODE         | TYPE                  | CONDITIONNEMENT |
|--------------|-----------------------|-----------------|
| PLASLIT-TR15 | Chanfrein 10x10 (R15) | 100 ml          |
| PLASLIT-TR20 | Chanfrein 15x15 (R20) | 100 ml          |
| PLASLIT-TR27 | Chanfrein 20x20 (R27) | 100 ml          |
| PLASLIT-TR35 | Chanfrein 25x25 (R35) | 50 ml           |

Chanfrein



## CHANFREIN TRIANGULAIRE AVEC BAVETTE

| CODE      | TYPE                                      | CONDITIONNEMENT |
|-----------|---|-----------------|
| CHBAVRB15 | Chanfrein avec languette 11x11 (11x15x23) | 100 ml          |
| CHBAVRB20 | Chanfrein avec languette 15x15 (15x22x29) | 100 ml          |
| CHBAVRB27 | Chanfrein avec languette 20x20 (20x27x35) | 50 ml           |

Chanfrein avec languette



## GOUTTE D'EAU / LARMIER

| CODE           | TYPE                      | CONDITIONNEMENT |
|----------------|---------------------------|-----------------|
| CAS-GOU PVC 15 | Casse goutte d'eau PVC 15 | 100 ml          |
| CAS-GOU PVC 20 | Casse goutte d'eau PVC 20 | 100 ml          |

Casse goutte d'eau



# SÉCURITÉ PROTECTION

## RÉSERVATION PIEDS DE GARDE CORPS PVC AVEC CAPUCHON DE FERMETURE ANTI LAITANCE

| CODE            | TYPE   | CONDITIONNEMENT                           |
|-----------------|--|---|
| PIEDGC2632      | Pieds garde corps Ø 26   | 100 unités                                |
| PIEDGC3640      | Pieds garde corps Ø 42   | 50 unités                                 |
| PLATGALVAGC     | Platine garde corps (acier traité) galvanisée fixation sur jambage avec M8 | unité                                     |
| TUBE ACIER GC26 | Tube acier 37,5 cm Ø26   | paquet: 35 pièces ou palette: 1050 pièces |

Pieds garde corps



Platine garde corps - PLATINE GC



Tube acier Ø26, Ø28, Ø42



## SIGNAL ACIER / PROTECTION DES ACIERS EN ATTENTE

| CODE         | TYPE                              | CONDITIONNEMENT |
|--------------|-----------------------------------|-----------------|
| BOUCHON6-18  | Signal acier Ø 06 A 18            | 250 unités      |
| BOUCHON16-32 | Signal acier Ø 16 A 32            | 50 unités       |
| CHAMP 6-18   | Signal acier Ø 6 A 20 Champignon  | 200 unités      |
| CHAMP 16-32  | Signal acier Ø 16 A 32 Champignon | 200 unités      |

Signal acier



## GOUTTIÈRE DE SÉCURITÉ pour armatures en attente

| CODE     | TYPE                                      | CONDITIONNEMENT |
|----------|---|-----------------|
| GOUTSECU | Gouttière de sécurité, 1 ml, PVC renforcé | 6 x 1 ml        |

Gouttière de sécurité

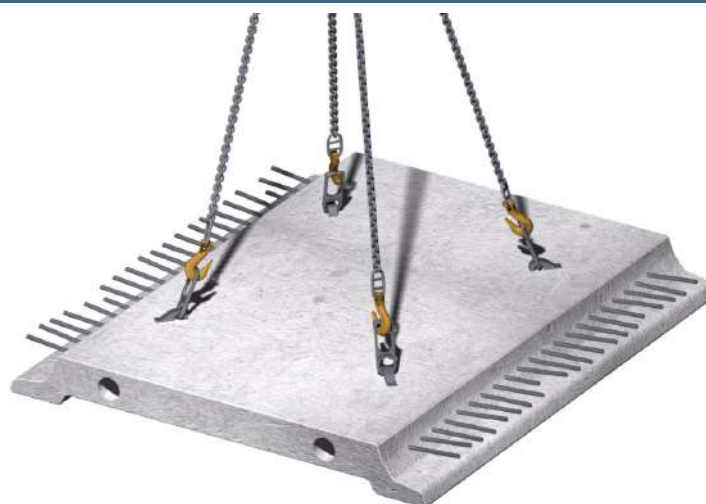




# LEVAGE - PRÉFABRICATION

## CHAPITRE 9

### LEVAGE - PRÉFABRICATION



#### DOUILLE À OEIL

| CODE        | TYPE                              | CONDITIONNEMENT |
|-------------|-----------------------------------|-----------------|
| DLEVAR16BMW | Douille à trou galva 1T2 RD16 t33 | 200 unités      |
| DLEVAR20BMW | Douille à trou galva 2T RD20 t33  | 100 unités      |
| DLEVAR24BMW | Douille à trou galva 2T5 RD24 t33 | 75 unités       |

Douille à oeil galva



#### DOUILLE À BOUT PLAT À OEIL

| CODE            | TYPE                                    | CONDITIONNEMENT |
|-----------------|---|-----------------|
| DLEVATBPRD16BMW | Douille à bout plat à trou 1T2 RD16 t30 | 100 unités      |
| DLEVATBPRD20BMW | Douille à bout plat à trou 2T RD20 t30  | 100 unités      |
| DLEVATBPRD24BMW | Douille à bout plat à trou 2T5 RD24 t30 | 50 unités       |

Douille à bout plat à oeil



#### BOUCLE DE LEVAGE

| CODE        | TYPE                          | CONDITIONNEMENT |
|-------------|-------------------------------|-----------------|
| BOUCLE 2,5T | Boucle de levage 2,5 T ht 285 | unité           |
| BOUCLE 4T   | Boucle de levage 4 T ht 345   | unité           |
| BOUCLE 6,3T | Boucle de levage 6,3T ht 415  | unité           |
| BOUCLE 10T  | Boucle de levage 10 T ht 510  | unité           |

Boucle de levage



#### ÉLINGUE DE LEVAGE

| CODE           | TYPE                        | CONDITIONNEMENT |
|----------------|-----------------------------|-----------------|
| ELINGUELEVRD16 | Élingue de levage 1T2 RD16  | 10 unités       |
| ELINGUELEVRD20 | Élingue de levage 2T RD20   | 10 unités       |
| ELINGUELEVRD24 | Élingue de levage 2,5T RD24 | 10 unités       |

Élingue de levage



#### POSITIONNEURS

| CODE              | TYPE   | CONDITIONNEMENT |
|-------------------|--|-----------------|
| FLASQUE1,2T D16   | Positionneurs plastiques M/RD16 Ø55 rouge      | 100 unités      |
| FLASQUE 2T D20    | Positionneurs plastiques M/RD20 Ø55 vert clair | 100 unités      |
| FLASQUE ADH 48/27 | Positionneurs plastiques M/RD24 Ø55 gris foncé | 100 unités      |

Positionneur plastique



## ANCRE À OEIL

| CODE               | TYPE                                    | CONDITIONNEMENT |
|--------------------|---|-----------------|
| ANCROEIL1,3T 65MM  | Ancre à oeil electrozingué 1,3 T ht 120 | 200 unités      |
| ANCROEIL 2,5T 90MM | Ancre à oeil electrozingué 2,5 T ht 90  | 100 unités      |
| ANCROEIL 5T 120MM  | Ancre à oeil electrozingué 5 T ht 120   | 250 unités      |
| ANCROEIL 10T 180MM | Ancre à oeil electrozingué 10 T ht 180  | unité           |

Ancre à oeil electrozinguée



## ANCRE À PIED

| CODE           | TYPE                                    | CONDITIONNEMENT |
|----------------|---|-----------------|
| ANCRE 1,3T 120 | Ancre à Pied electrozingué 1,3 T ht 120 | 100 unités      |
| ANCRE 2,5T 85  | Ancre à Pied electrozingué 2,5 T ht 85  | 100 unités      |
| ANCRE 2,5T 120 | Ancre à Pied electrozingué 2,5 T ht 120 | 100 unités      |
| ANCRE 2,5T 170 | Ancre à Pied electrozingué 2,5 T ht 170 | 50 unités       |
| ANCRE 5 T 120  | Ancre à Pied electrozingué 5 T ht 120   | 10 unités       |
| ANCRE 10T 115  | Ancre à Pied electrozingué 10 T ht 115  | unité           |

Ancre à pied electrozinguée



## ANNEAU DE LEVAGE

| CODE        | TYPE                   | CONDITIONNEMENT |
|-------------|------------------------|-----------------|
| ANNEAU 1,3T | Anneau de levage 1,3 T | unité           |
| ANNEAU 2,5T | Anneau de levage 2,5 T | unité           |
| ANNEAU 5T   | Anneau de levage 5 T   | unité           |
| ANNEAU 10T  | Anneau de levage 10 T  | unité           |

Anneau de levage



## RÉSERVATION ÉLASTOMÈRE

| CODE          | TYPE                                | CONDITIONNEMENT |
|---------------|-------------------------------------|-----------------|
| RESA ELAS 1T3 | Réserve élastomères complètes 1,3 T | 20 unités       |
| RESA ELAS 2T5 | Réserve élastomères complètes 2,5 T | 10 unités       |
| RESA ELAS 5T  | Réserve élastomères complètes 5 T   | 10 unités       |
| RESA ELAS 10T | Réserve élastomères complètes 10 T  | 10 unités       |

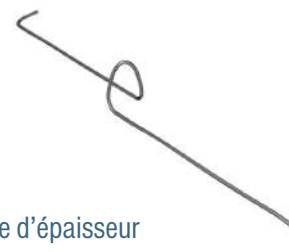
Réserve élastomère complète



## CROCHET DE PRÉDALLE (autres dimensions sur demande)

| CODE     | TYPE                     | CONDITIONNEMENT                             |
|----------|--------------------------|---|
| CRLEVD10 | Crochet de Prédalle Ø 10 | paquet: 50 pièces<br>ou palette 1500 pièces |

Crochet de Prédalle



## CÂLES D'ÉPAISSEUR

| CODE      | TYPE                   | CONDITIONNEMENT |
|-----------|------------------------|-----------------|
| CALE EP2  | Câle d'épaisseur 2 mm  | 1000 unités     |
| CALE EP3  | Câle d'épaisseur 3 mm  | 1000 unités     |
| CALE EP5  | Câle d'épaisseur 5 mm  | 500 unités      |
| CALE EP9  | Câle d'épaisseur 9 mm  | 250 unités      |
| CALE EP20 | Câle d'épaisseur 20 mm | 150 unités      |

Câle d'épaisseur



## CHAPITRE 10

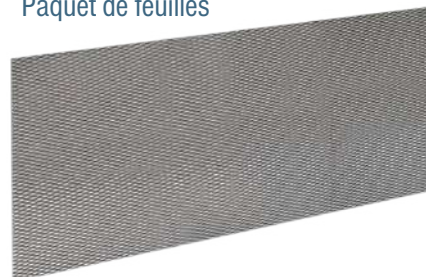
### PRODUITS DIVERS COFFRAGE ET OUTILLAGES

# PRODUITS DIVERS COFFRAGE ET OUTILLAGES

#### METAL DEPLOYÉ

| CODE      | TYPE                | CONDITIONNEMENT   |
|-----------|---------------------|---|
| METDEP-M2 | Feuille 2,20 x 0,60 | paquet: 26,4 m <sup>2</sup><br>ou palette: 528 m <sup>2</sup><br>(20 paquets) |

Paquet de feuilles



#### PULVÉRISATEUR

| CODE     | TYPE  | CONDITIONNEMENT |
|----------|---|-----------------|
| PULV5    | 5 Litres plastique                                      | unité           |
| PULV8    | 8 Litres plastique                                      | unité           |
| KITPULV  | Kit complet buse-tube/tuyau/poignée pour Pulv plastique | unité           |
| PULV10   | 10 Litres inox  | unité           |
| KITPULVM | Kit complet buse-tube/tuyau/poignée pour acier          | unité           |

Pulvérisateur



#### PLAQUE DE CARTON ALVEOLAIRE POUR JD\*

| CODE        | TYPE                                | CONDITIONNEMENT  |
|-------------|-------------------------------------|--|
| CARPLACJD20 | Carton alvéolaire 2400 x 120 JD 20  | plaque de 2,88 m <sup>2</sup><br>ou palette de 178,56 m <sup>2</sup> (62 pces) |
| CARPLACJD40 | Carton alvéolaire 2400 x 1200 JD 40 | plaque de 2,88 m <sup>2</sup><br>ou palette de 89,28 m <sup>2</sup> (31 pces)  |

\*JD 60 sur commande

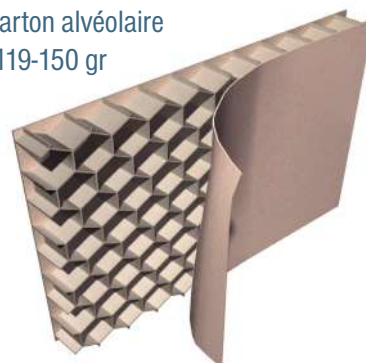
Carton alvéolaire  
M16-150 gr



#### PLAQUE DE CARTON ALVEOLAIRE POUR VS\*

| CODE         | TYPE                                 | CONDITIONNEMENT   |
|--------------|--------------------------------------|---|
| CARPLACVS100 | Carton alvéolaire 2400 x 1200 VS 100 | plaque de 2,88 m <sup>2</sup><br>ou palette de 34,56 m <sup>2</sup> (12 pces) |
| CARPLAC SPE  | Carton alvéolaire sur mesure         |   |

Carton alvéolaire  
M19-150 gr



## COFFRAGE CARTON ROND LISSE PRO ARMATURE

| CODE           | TYPE  | CONDITIONNEMENT |
|----------------|---|-----------------|
| NOUS CONSULTER | Coffrage carton cylindrique<br>Ø150 jusqu'à Ø 800, longueur 3 ou 4 ou 6 ml  | unité           |
|                | Coffrage carton carré angles chanfreinés ou<br>vifs 150 x 150 jusqu'à 600 x 600, longueur 3<br>ou 4 ou 6 ml                     | unité           |
|                | Coffrage carton rectangulaire angles<br>chanfreinés ou vifs<br>nombreuses possibilités de dimensions<br>Longueur 3 ou 4 ou 6 ml | unité           |

Coffrage  
carton  
rectangulaire



Coffrage  
carton  
carré



Coffrage  
carton  
cylindrique



## MOUSSE POLYSTYRÈNE EXTRUDÉ

| CODE           | TYPE  | CONDITIONNEMENT  |
|----------------|---|------------------|
| RESAPOLYEXTR40 | Mousse Polystyrène extrudée<br>1200x2000x40mm | paquet de 10 pce |



## HOUSSE POUR PLAN

| CODE       | TYPE                       | CONDITIONNEMENT |
|------------|----------------------------|-----------------|
| HOUSSEPLAN | Housse pour plan 100 x 150 | unité           |

Housse pour plan



## BOÎTE DE RÉSERVATION OSBOX

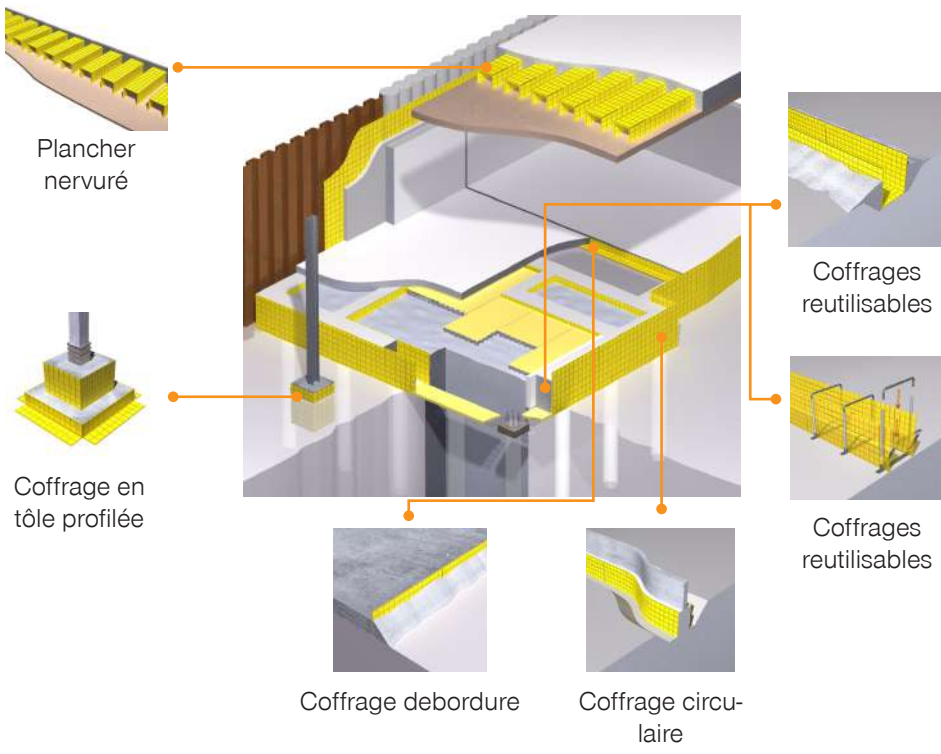
| CODE            | TYPE              | CONDITIONNEMENT |
|-----------------|-------------------|-----------------|
| OSBOXD20S-20x20 | OSBOX 20x20x20 cm | unité           |
| OSBOXD20S-40x40 | OSBOX 40x40x20 cm | unité           |
| OSBOXD23S-20x40 | OSBOX 20x40x23 cm | unité           |
| OSBOXD23S-60x60 | OSBOX 60x60x23 cm | unité           |
| SUR DEMANDE     | OSBOX sur mesure  | unité           |



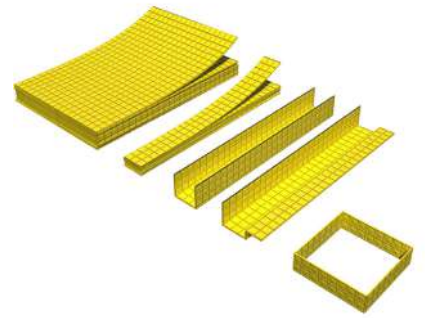
OSB classe 3  
(NF EN 300)

**Sécurité : sangle anti-chute à partir de la section 40x40**

| CODE | TYPE                                 | CONDITIONNEMENT |
|------|--------------------------------------|-----------------|
|      | Pécafil en bande L=2,40 m            | 120 unités      |
|      | Cale verticale PVC Pecafile 40/50 mm | 500 unités      |



**Pécafil en bande**

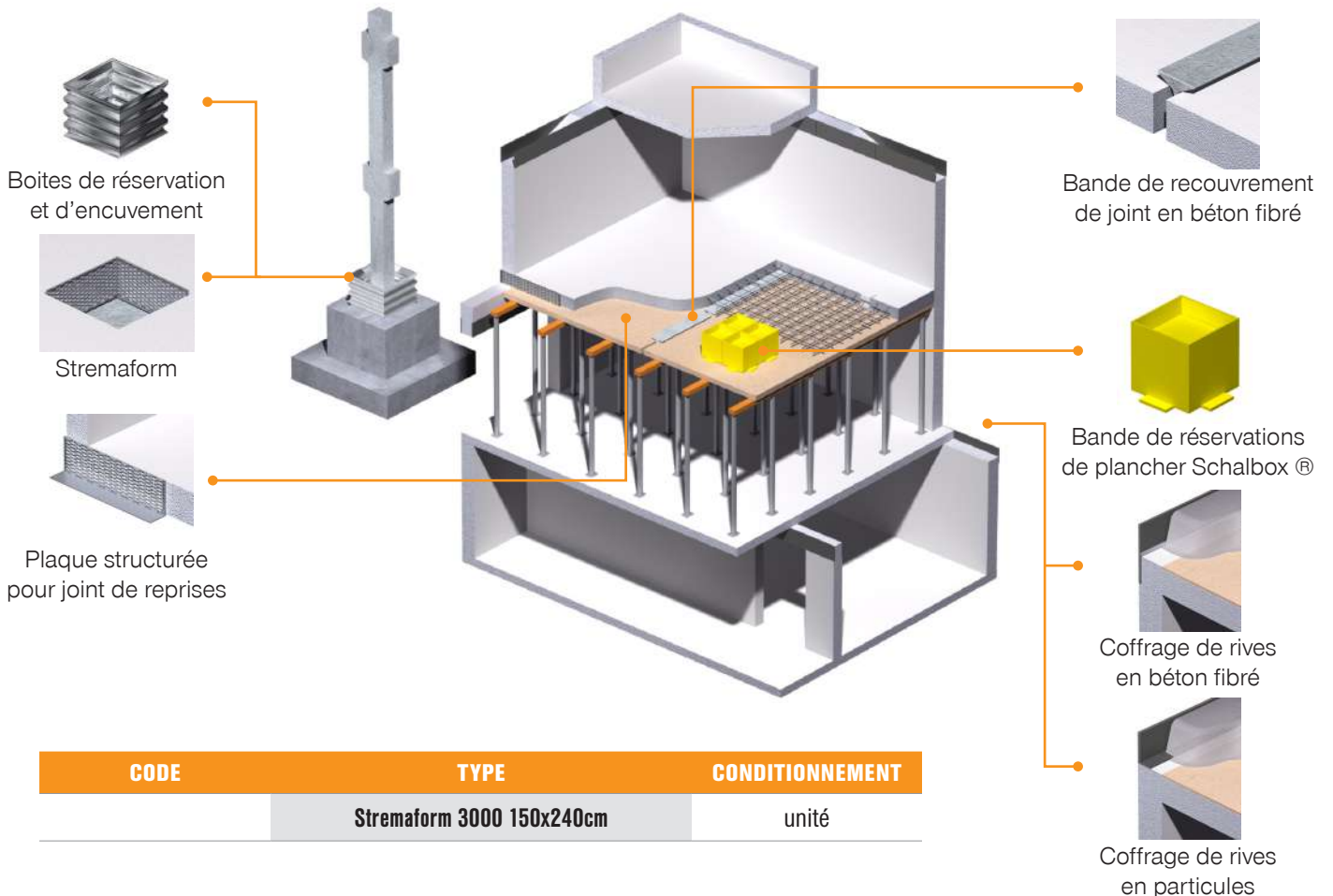


**Câle verticale**



PECAFIL plié et coupé à la demande en fonction des plans de coffrage

**STREMAFORM (arrêt de bétonnage)** 

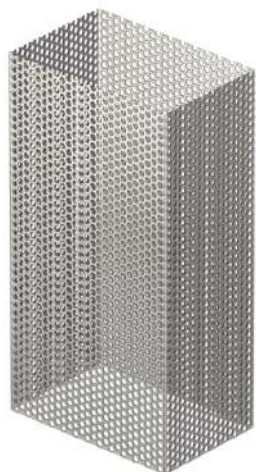


| CODE | TYPE                      | CONDITIONNEMENT |
|------|---------------------------|-----------------|
|      | Stremaform 3000 150x240cm | unité           |

## RÉSERVATIONS MÉTAL

| CODE          | TYPE   | CONDITIONNEMENT |
|---------------|--|-----------------|
| METDEP-MESURE | Boîtes d'ancrage                             | unité           |
| TUBNERANKROD  | Tube d'ancrage Rond, rigide ou flexible      | unité           |
|               | Tube d'ancrage Carré ou Rectangulaire Rigide | unité           |

Boîtes d'ancrage



Tube d'ancrage carré ou rectangulaire rigide



Tube d'ancrage rond, rigide



Tube d'ancrage rond, flexible



## ROULEAU DE POLYANE

| CODE        | TYPE   | CONDITIONNEMENT |
|-------------|--|-----------------|
| POLYANE 150 | Rouleau de polyane de 200 m <sup>2</sup> ( 3ml*67ml)<br>150µ bobine 200 m <sup>2</sup> | unité           |
| POLYANE 200 | Rouleau de polyane de 150 m <sup>2</sup> (3ml*50ml)<br>200µ bobine 150 m <sup>2</sup>  | unité           |

Rouleau de polyane



## ROULEAU DE GÉOTEXTILE

| CODE         | TYPE        | CONDITIONNEMENT    |
|--------------|-------------|--------------------|
| BIDIM-2MX100 | Bidim 2mx10 | 200 m <sup>2</sup> |
| BIDIM-4MX100 | Bidim 4mx10 | 400 m <sup>2</sup> |

Géotextile Bidim



## COFFRAGE / FONDATIONS / TERRASSEMENT

| CODE | TYPE                                | CONDITIONNEMENT |
|------|-------------------------------------|-----------------|
| BHD8 | BHD8 1500gr/m <sup>2</sup> 240x1200 | unité/palette   |

Coffrage perdu



### AVANTAGES

- Encombrement minimum : nappes pliées en deux
- Favorise l'écoulement des eaux de pluie

## OUTILLAGE SANS FIL DE LIGATURE DE BARRES D'ARMATURES **MAX**

| CODE           | TYPE                               | CONDITIONNEMENT |
|----------------|------------------------------------|-----------------|
| RB611T         | Combinaison 32 à 61 mm             | unité           |
| RB401T-E       | Combinaison 20 à 40 mm             | unité           |
| PJRC160        | Cisaille à béton                   | unité           |
| MAX-FILTW1061T | Bobine fil acier Ø 1mm pour RB611T | 30 unités       |
| HIK-CINDECBAT  | Cintreuse découpeuse 36V           | unité           |

PJRC160



RB611T



RB401T-E



Cintreuse découpeuse 36V



### DÉCOFFRANTS PUR VÉGÉTAL - VÉGÉTAL - BASE VÉGÉTALE SANS SOLVANT - SYNTHÈSE - ÉMULSION D'HUILE DE SYNTHÈSE - MINÉRAL NEUF

| CODE       | FAMILLE PRODUIT                 | CONDITIONNEMENT      |
|------------|---------------------------------|----------------------|
| VALBIO 1   | Huile 100% végétale             | 1050, 215, 30 litres |
| VALBIO 2   | Huile végétale bio-synthèse     | 1050, 215, 30 litres |
| VALBIO HQE | VALBIO HQE émulsion de synthèse | 1050, 215, 30 litres |



### RÉPARATION BÉTON

| TYPE                                   | CONDITIONNEMENT |
|--|-----------------|
| Mortier de réparation express          | sac 25 kg       |
| Mortier de réparation structurel fibré | sac 25 kg       |



### ANTI-CORROSION ARMATURES

| TYPE                                    | CONDITIONNEMENT |
|---|-----------------|
| Traitement anti-corrosion des armatures | bidon 2 kg      |



### SCELLEMENT

| TYPE  | CONDITIONNEMENT |
|---|-----------------|
| Mortier de scellement, de clavetage et calage | sac 25 kg       |



### IMPERMÉABILISATION

| TYPE                                | CONDITIONNEMENT |
|-------------------------------------|-----------------|
| Émulsion bitumineuse pour fondation | seau 25 kg      |
| Enduit épais d'imperméabilisation   | sac 25 kg       |





## CUVELAGE

| TYPE                          | CONDITIONNEMENT |
|-------------------------------|-----------------|
| Enduit flexible pour cuvelage | seau 25 kg      |



## RAGRÉAGE BÉTON

| TYPE   | CONDITIONNEMENT |
|--|-----------------|
| Mortier de ragréage, lissage et débullage des bétons | sac 25 kg       |
| Mortier de ragréage des sols                         | sac 25 kg       |



## PRIMAIRE

| TYPE                                    | CONDITIONNEMENT |
|---|-----------------|
| Primaire d'adhérence pour mortier béton | seau 20 kg      |



## JOINTOIEMENT

| TYPE                           | CONDITIONNEMENT      |
|--------------------------------|----------------------|
| Mortier pour joint de prédalle | sac 15 kg            |
| Mastic colle PU                | cartouche 300 ml     |
| Mousse expansive PU            | cartouche 500-750 ml |



# 23 SITES DONT 20 DE PRODUCTION ET NÉGOCE EN FRANCE

6 des sites du groupe PRO ARMATURE sont certifiés AFCAB.



L'AFCAB est un organisme de certification spécialisé dans les produits et services liés à l'armature pour le béton armé. Leurs normes sont utilisées pour assurer la qualité et la conformité des constructions.

## PRO ARMATURE a mis en place une logistique intégrée

sur chaque site, comprenant une flotte interne de véhicules.

Cette force permet d'assurer un service efficace et direct de la livraison. En ayant sa propre flotte de véhicules, PRO ARMATURE peut garantir des délais de livraison rapides et une gestion optimisée des flux logistiques pour répondre aux besoins de ses clients. Actuellement une réflexion est en cours sur le renouvellement de la flotte pour du matériel à zéro émission de CO<sub>2</sub>.



# FDES SUR NOS OFFRES DE PRIX

## Valorisation des émissions GES sur les offres de prix



Pensez à optimiser vos demandes de livraison pour contribuer ensemble à réduire l'impact transport.

### INFORMATION SUR EMISSIONS GES

FDES de référence 20230233519-FC certifiée par INIES  
configurée pour le chantier le 14/12/23



kg CO<sub>2</sub> équiv. / T T CO<sub>2</sub> émises  
706 65,0



Retrouvez sur nos devis l'estimation des TCO<sub>2</sub> émises pour la part Acier de vos chantiers.



# CHARTRE DES ENGAGEMENTS PRO ARMATURE

Cette chartre formalise en 4 grands enjeux, notre ligne de conduite et bien plus encore.

## 1. AMÉLIORER LA QUALITÉ DE VIE AU TRAVAIL

Notre priorité absolue : Réduire la pénibilité et préserver la santé au travail.

Nous devons préserver nos hommes et veiller à l'épanouissement de chacun :

- Améliorer l'ergonomie au travail,
- Diminuer la pénibilité et rendre le métier « ludique »,
- Diminuer la pression mentale en se dotant d'outils digitaux.

## 2. DÉVELOPPER UNE EMPREINTE SOCIÉTALE POSITIVE

Quand la confiance s'installe avec les collaborateurs, leur implication et leurs prises d'initiatives s'en trouvent décuplées. Les femmes et les hommes de Pro Armature sont le socle de la pérennité de l'entreprise.

Pour nous, il s'agit de faire rentrer toute l'équipe sur le « terrain » et de partager une stimulation collective pour progresser tous ensemble. Il n'y a que cette voie pour favoriser les attitudes d'ouverture, d'échanges et de solidarité.

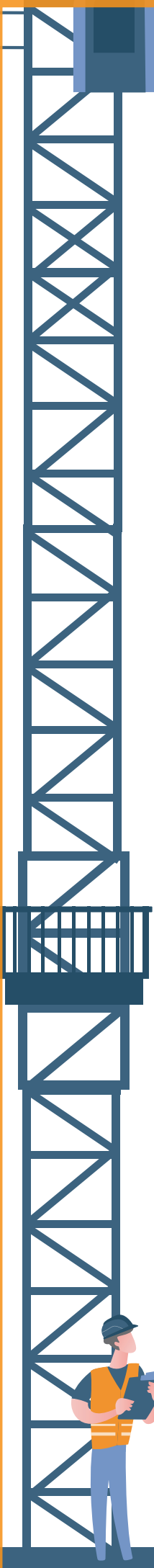
## 3. CRÉER DURABLEMENT DE LA VALEUR POUR NOS CLIENTS

Être professionnel et engagé, c'est faire ce que l'on dit et dire ce que l'on fait.

Être cohérent et engagé, c'est travailler avec des clients qui partagent nos valeurs.

## 4. ENGAGER DES ACTES DURABLES ET ÉCO-RESPONSABLES

Le groupe s'engage sur des approvisionnements durables et des achats responsables. Nous sommes convaincus que la seule manière de créer de la valeur durable pour tous, consiste à diminuer notre empreinte carbone avec un parc roulant propre et une consommation d'énergie responsable.





#### **Dossiers techniques**

Les avis techniques, Agréments techniques européens, Cahiers des charges, PV d'essais, fiches de données de sécurité ainsi que des documentations spécifiques sont disponibles.

#### **Evolution des produits**

Compte tenu de l'évolution des techniques et des réglementations, les caractéristiques des produits peuvent être modifiées à tout moment et sans préavis. Documents et dessins non contractuels.

# **PRO ARMATURE**

**A U C Œ U R D U B É T O N**

**PRO ARMATURE**

4 rue du Dauphiné

69960 Corbas

**04 72 48 17 05**

contact@proarmature.fr

[www.proarmature.fr](http://www.proarmature.fr)

01 - 2024