

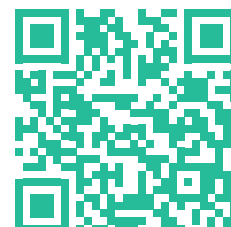
FDES, Fiche de Déclaration Environnementale et Sanitaire

Kézako ?

Une FDES, c'est comme une fiche d'identité écologique pour les produits de construction. Les fabricants doivent la créer s'ils veulent dire que leurs produits sont vertueux pour l'environnement. Depuis 2014, la loi Grenelle II les oblige à faire cette fiche si ils veulent communiquer les impacts de leurs produits sur l'environnement et notamment des émissions de gaz à effet de serre (GES). Ces fiches sont certifiées et enregistrées dans la banque de données de l'INIES.



Découvrir la vidéo FDES



Une caractéristique fonctionnelle du produit :

Constituants principaux (matières premières, éventuelles substances dangereuses...), produits complémentaires pour la mise en œuvre, emballages



L'unité fonctionnelle du produit et sa durée de vie :

Tonne pour l'acier et sa durée de vie de 100 ans



Son profil environnemental :

Ensemble d'indicateurs environnementaux calculés sur l'ensemble du cycle de vie du produit

«La FDES sert à fournir des informations multicritères et objectives calculées sur la durée de vie du produit dans un ouvrage»

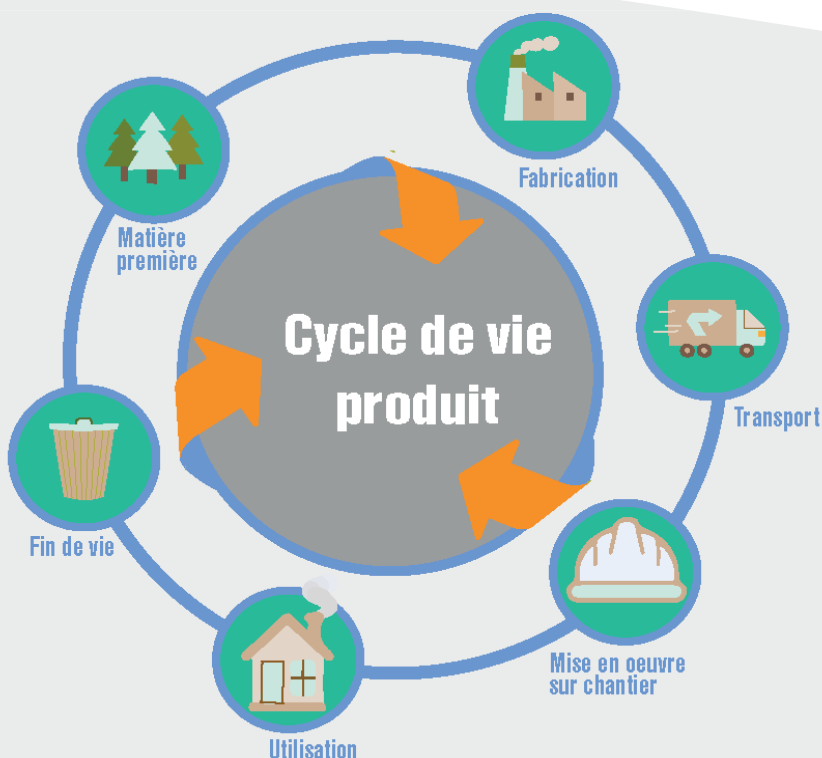
Les informations santé et confort d'usage :

Contribution du produit à la qualité sanitaire des espaces intérieurs et de l'eau, à la qualité de vie dans le bâtiment (confort hygrothermique, acoustique, visuel et olfactif)



L'identité de l'émetteur de la FDES :

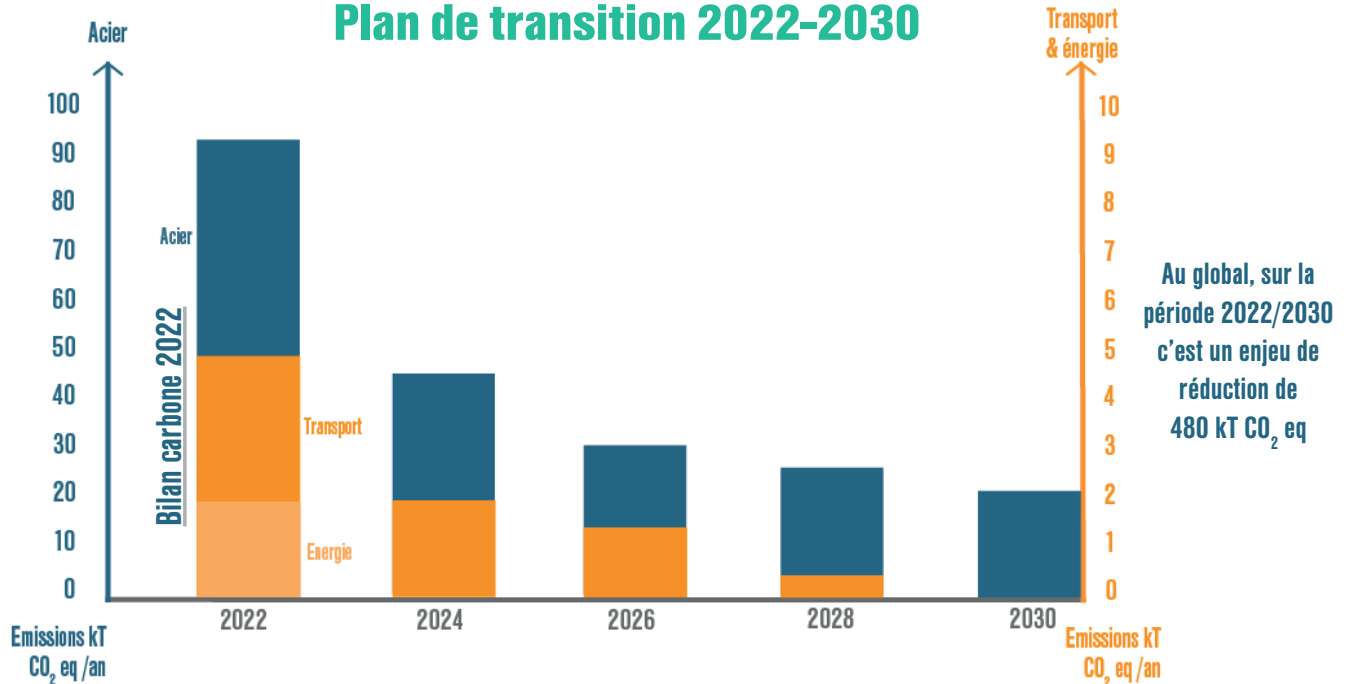
PRO ARMATURE, nom du site



PRO ARMATURE, 1^{er} armaturier à avoir fait son bilan carbone en 2022

95% des émissions de GES se trouvent dans le scope 3 (Émissions indirectes liées notamment à l'acier entrant dans notre process).

Plan de transition 2022-2030



Actions concrètes : FDES configurée pour tous les chantiers

Les FDES configurées issues de configurateurs certifiés permettant d'établir une FDES adaptée au produit mis en œuvre sur un ouvrage donné et donc à usage unique.

PRO ARMATURE réalise des FDES pour les chantiers depuis décembre 2023. N'hésitez pas à nous consulter pour des cas spécifiques.

Actions concrètes 2024 : FDES individuelles

Les FDES individuelles portent sur un produit fabriqué par un industriel. PRO ARMATURE est en cours d'établissement des FDES individuelles pour toutes ses usines. Les FDES seront disponibles sur le site de l'INIES courant du 1^{er} trimestre 2024.

Valorisation des émissions GES sur les offres de prix



Pensez à optimiser vos demandes de livraison pour contribuer ensemble à réduire l'impact transport.

INFORMATION SUR EMISSIONS GES

FDES de référence 20230233519-FC certifiée par INIES configurée pour le chantier le 14/12/23



kg CO₂ équiv. / T T CO₂ émises

706 65,0



Retrouvez sur nos devis l'estimation des TCO₂ émises pour la part Acier de vos chantiers.