



# ENSEMBLE, CONSTRUISONS

## UN AVENIR DURABLE ET RESPONSABLE

**PRO**ARMATURE

AU CŒUR DU BÉTON

# HISTOIRE



En 1996, Serge Garcin a fondé la société PRO ARMATURE SAVOIE, spécialisée dans la fabrication d'armatures en acier pour le béton armé.

## UNE BELLE AVENTURE HUMAINE

Avec l'aide de Sylvie Garcin, son épouse, ils ont créé cette entreprise pour concrétiser leurs valeurs et leur passion pour ce métier. Trois ans plus tard, en 1999, ils ont étendu leurs activités en créant PRO ARMATURE CHAMPAGNE, témoignant de leur volonté de croissance et de leur succès initial.

En 2003, une nouvelle génération a pris les rênes de l'entreprise. **Éric Garcin**, et **Pascal Garcin**, ont dirigé le groupe en combinant leurs compétences techniques héritées de leurs études d'ingénieur avec une approche pragmatique adaptée à une petite et moyenne entreprise (PME). Pour optimiser les coûts administratifs, un centre administratif a été établi à Lyon-Corbas. À ce stade, PRO ARMATURE réalise un chiffre d'affaires de 4,5 millions d'euros avec 45 collaborateurs.

Depuis, le groupe se développe à la vitesse d'une start-up. À fin 2022, il compte 24 sites dont 20 industriels en France, tout en conservant son ADN familial. Il occupe la place de N° 2 sur le marché de l'armature industrielle.

PRO ARMATURE attribue sa croissance rapide à l'engagement de ses 500 collaborateurs. Leur capacité à embrasser le changement dans un contexte volatil a été essentielle pour le succès du groupe. En valorisant l'autonomie opérationnelle des sites et en encourageant l'initiative, PRO ARMATURE crée une combinaison unique de puissance de groupe et d'agilité «esprit start-up».

Les trois valeurs cardinales de l'entreprise - esprit entrepreneurial, confiance mutuelle et engagement - constituent le socle de leur culture d'entreprise. L'échange et le partage sont encouragés, créant ainsi une atmosphère de collaboration.

La nouvelle signature de PRO ARMATURE, «**Au cœur du béton**», reflète le caractère unique et l'engagement du groupe, rappelant également que l'humain est au cœur de tous les projets.

1996

Création de  
PRO ARMATURE  
SAVOIE



2003

Éric et Pascal Garcin  
développent le Groupe  
45 COLLABORATEURS



2009

PRO ARMATURE  
POSE



2012

Les Professionnels de la  
Chaudronnerie Industrielle  
126 COLLABORATEURS



2019

Rachat de  
PROFILBOX  
450 COLLABORATEURS



2022

PRO ARMATURE  
GROUPE  
500 COLLABORATEURS



## LA DYNAMIQUE D'UN GROUPE EN PLEIN ESSOR



500

collaborateurs



+ DE 25 ANS

d'expérience dont **15 ans dans la pose**



N° 2

sur le marché de l'armature industrielle



125 M€

de chiffre d'affaires



5 000

chantiers en 2022



+100 000

tonnes d'acier/an



15 M€

Parc machines



+50 000 M<sup>2</sup>

d'ateliers de fabrication

Acteur incontournable du BTP, PRO ARMATURE a développé une offre globale permettant de répondre à toutes les problématiques liées au béton. **Un interlocuteur** dédié vous accompagne à tous les niveaux de vos projets. Que ce soit lors de la phase d'étude avec le Bureau d'Études, dans la fabrication d'armature, le négoce de produits autour du béton, ou encore dans la pose, vous **bénéficiez d'un suivi personnalisé**.



La pose

La pose est un service clé proposé par PRO ARMATURE. Des équipes expérimentées et qualifiées assurent l'installation précise et efficace des armatures sur les chantiers. Leur expertise garantit une mise en place conforme aux plans et dans les règles de l'art.



L'ingénierie

L'ingénierie des projets est un service complémentaire, des ingénieurs compétents collaborent étroitement avec les clients pour concevoir des solutions techniques adaptées à chaque projet. Leur expertise permet d'optimiser les méthodologies de réalisation et de garantir leur solidité et leur durabilité.



La fabrication d'armature

La fabrication d'armature constitue l'un des piliers de l'activité de PRO ARMATURE. Grâce à des installations modernes et une capacité de production élevée, le groupe est en mesure de fournir des armatures de haute qualité qui répondent précisément aux exigences des projets, en les adaptant sur mesure.

PRO ARMATURE  
AU CŒUR DU BÉTON



Le négoce

PRO ARMATURE propose également un service de négoce de produits autour du béton. Cette activité permet aux clients d'accéder à une large gamme de produits complémentaires tels que les matériaux de construction, les équipements spécifiques et les accessoires nécessaires à la réalisation des projets.

# LE RÉSEAU PRO ARMATURE



**1 Direction POSE**



**4 Directions régionales :**  
comprenant les usines d'armature  
et les plateformes Négoce



**1 Direction ingénierie**

## 20 SITES DE PRODUCTION/NÉGOCE EN FRANCE

Acteur incontournable du secteur du BTP, PRO ARMATURE dispose de 20 sites industriels stratégiquement répartis, assurant ainsi une **grande réactivité** sur tous les métiers et un **maillage territorial solide**.



-  1 Centre de service assurant les fonctions supports
-  1 Direction ingénierie
-  Usine de fabrication d'armatures
-  Plateforme Négoce
-  Usine de fabrication fondations spéciales
-  Usine de fabrication de coupleurs
-  Usine de fabrication de boîtes d'attente, ProfilBox
-  Monaco



PRO ARMATURE Pose collabore exclusivement avec les 6 sites certifiés AFCAB.

L'AFCAB est un organisme de certification spécialisé dans les produits et services liés à l'armature pour le béton armé. Leurs normes sont utilisées pour assurer la qualité et la conformité des constructions.



## PRO ARMATURE a mis en place une **logistique intégrée**

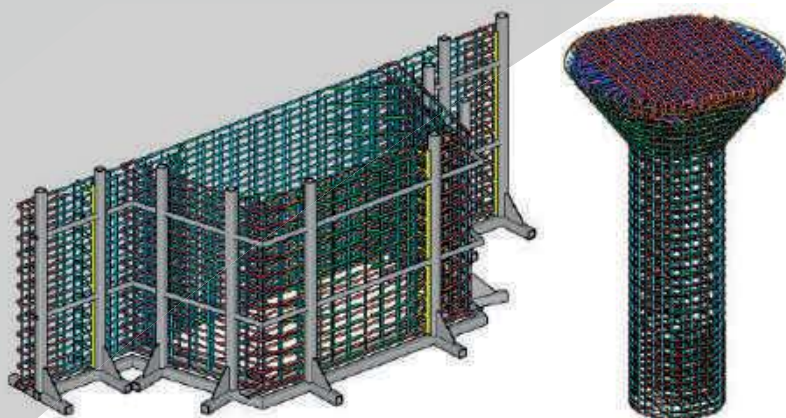
sur chaque site, comprenant une flotte interne de véhicules. Cette force permet d'assurer un service efficace et direct de la livraison. En ayant sa propre flotte de véhicules, PRO ARMATURE peut garantir des délais de livraison rapides et une gestion optimisée des flux logistiques pour répondre aux besoins de ses clients. Actuellement une réflexion est en cours sur le renouvellement de la flotte pour du matériel à zéro émission de CO<sub>2</sub>.

## NOS 4 MÉTIERS

PRO ARMATURE excelle dans le domaine de l'armature et offre **une gamme complète** de services spécialisés qui fonctionnent en synergie les uns avec les autres. En ayant **un interlocuteur dédié**, vous profitez d'un **accompagnement complet** pour répondre à tous vos besoins, ce qui vous permet de gagner du temps et d'être plus compétitifs .



## L'INGÉNIERIE DES PROJETS



Notre bureau d'études offre une synergie entre les différents acteurs et un modèle unique d'expertises intégrées. Nos équipes développent des solutions répondant aux besoins des générations futures, aux enjeux de la ville durable. Gagner en compétitivité et satisfaire nos clients, telles sont les missions des ingénieurs et décortiqueurs de PRO ARMATURE qui conçoivent les plans des projets les plus ambitieux afin de simplifier la mise en oeuvre dès le début des études.



## FOCUS SUR L'AVATAR NUMÉRIQUE

PRO ARMATURE se démarque notamment avec son procédé innovant : **l'Avatar numérique**.

Cette technologie en **3D sous format vidéo** permet aux équipes de chantier de réaliser des **gains substantiels** à la mise en œuvre tout en travaillant plus **sereinement**.

Notre ingénieur Méthodes après avoir **optimisé la conception** des cages d'armatures, accompagne les utilisateurs sur chantier dans la prise en main aisée de l'outil.

Les témoignages des poseurs soulignent l'efficacité du procédé et l'utilité de l'Avatar numérique dans leurs tâches quotidiennes. Au travers de son bureau d'études et son innovation constante, PRO ARMATURE démontre son engagement vers **l'excellence technique, la Satisfaction de ses clients et sa contribution pour faire évoluer les techniques de Construction**.



## LA FABRICATION D'ARMATURE

PRO ARMATURE est un acteur incontournable dans le secteur de la fabrication d'armature sur mesure, avec une solide empreinte territoriale. Nous disposons d'une importante capacité de production mensuelle de 10 000 tonnes grâce à une équipe de 500 professionnels hautement qualifiés répartis sur nos 20 sites industriels en France. Forts de plus de 25 ans d'expérience et de plus de 5 000 chantiers réalisés en 2022, nous sommes reconnus comme une référence incontestée dans le domaine du BTP, que ce soit pour les projets résidentiels, de bureaux, de Génie Civil, d'infrastructures fonctionnelles ou d'ouvrages d'art.



Notre spécialité réside dans la fabrication d'armature coupée façonnée et d'armature assemblée sur mesure.

Deux de nos entités, ARMAPRO et ARMAPRO Sud-Ouest, se consacrent à la fabrication de fondations spéciales, en particulier les pieux. Nous proposons deux types de pieux : les pieux à spires et les pieux à cerces.

En plus de notre expertise en armature, nous disposons également d'une unité de production de boîtes d'attente appelée PROFILBOX.

PRO ARMATURE Alpes est une entité spécialisée dans la fabrication de coupleurs.

Notre polyvalence et notre expertise diversifiée témoignent de notre capacité à répondre à une multitude de besoins dans le domaine de la construction.



## LA POSE D'ARMATURE

PRO ARMATURE POSE est un service spécialisé qui travaille en étroite collaboration avec les usines de fabrication d'armature du groupe.

Nous mettons à votre disposition **un conducteur de travaux dédié** pour assurer un suivi attentif de vos chantiers. Nos équipes expérimentées sont habilitées à travailler sur des **sites sensibles**, garantissant ainsi la sécurité et la qualité des interventions.

Nous avons la capacité de proposer des solutions techniques et innovantes pour tous vos projets grâce à notre pôle technique centralisé et à notre **Avatar Numérique** développé en interne. Cette combinaison de compétences nous permet d'apporter des réponses adaptées et efficaces à vos besoins spécifiques.





**+1250**

tonnes d'acier/mois



**140**

poseurs



**+ DE 15 ANS**

d'expertise

PRO ARMATURE Pose collabore exclusivement avec les **sites certifiés AFCAB** du groupe, assurant ainsi des réponses complètes à vos besoins. L'AFCAB, organisme de certification pour les armatures en béton armé, s'appuie sur des normes européennes.

Notre **certification AFCAB étendue inclut également le montage par points de soudure sur chantier**, ce qui permet un gain de rigidité et de qualité nécessaire sur certaines typologies d'ouvrage.

PRO ARMATURE Pose offre un **service de qualité, une expertise technique et une approche écoresponsable** pour garantir le succès de vos projets. Nous valorisons la **proximité** tant pour nos clients que pour nos collaborateurs, réduisant les trajets, la fatigue et l'empreinte carbone.



## LE NÉGOCE DE PRODUITS DU BÂTIMENT



Avec un vaste réseau de partenaires et de fournisseurs, PRO ARMATURE Négoce propose des références de produits de construction de **qualité à des prix compétitifs** et vous assure une disponibilité immédiate grâce à nos **15 000 m<sup>2</sup> de stockage**.

Notre équipe d'experts vous guide avec des **conseils personnalisés** et une **réactivité** optimale. Nous nous engageons à fournir des solutions écoresponsables pour la construction durable.

Notre objectif est de **simplifier le processus d'approvisionnement** en vous fournissant un large éventail de produits de construction, de la commande à la livraison.

Notre force de vente cultive la **proximité chantier** pour vous offrir des délais de livraison rapides et fiables en **24/48h**, afin que vous puissiez mener à bien vos projets dans les délais impartis.

# LES RÉALISATIONS

## POSE

### OUVRAGES D'ART / GÉNIE CIVIL



Réalisation d'un TOARC  
850 Tonnes - St Bât

### OUVRAGES D'ART



Réalisation d'un TOARC  
1 200 Tonnes - Roissy

### OUVRAGES TECHNIQUES



Réalisation d'un Bunker anti explosion  
Coffrage glissant - 1000 Tonnes - Tavaux

## NÉGOCE ET USINE

### LOGEMENT RÉSIDENTIEL



ICONIC  
600 Tonnes - Agde

### LOGEMENT RÉSIDENTIEL



LA LOUBIERE  
400 Tonnes - Toulon

### BATIMENT



CHU Nantes  
8000 ML de boîtes d'attente

## OFFRE GLOBALE : LES 4 MÉTIERS RÉUNIS

### OUVRAGES PRESTIGIEUX



Extension en mer du territoire Monégasque  
9 200 Tonnes - Monaco

### GÉNIE CIVIL



Extension centre commercial - Part Dieu  
4500 Tonnes - Lyon



## L'OFFRE GLOBALE

# FACILITER L'EXÉCUTION DES CHANTIERS EN ÉTANT PLUS VERTUEUX



### PILOTAGE CENTRALISÉ

Simplifiez vos chantiers en ayant **un interlocuteur unique**. Un chargé d'opérations expérimenté coordonne tous les aspects de votre projet en travaillant en étroite collaboration avec les différents métiers du Groupe. Cette approche garantit une **gestion fluide et efficace** de l'exécution du chantier.

### GAINS ENVIRONNEMENTAUX

Nous nous engageons à **optimiser la logistique de vos chantiers** en combinant les produits de négoce avec l'armature nécessaire. Grâce à notre réseau de sites stratégiquement répartis, nous sommes en mesure de trouver des **solutions à proximité de vos chantiers**, **réduisant** ainsi les distances de transport et les **émissions de CO<sub>2</sub>**.



### OFFRE MULTI-TECHNIQUE PLUS COMPÉTITIVE

Profitez d'une **offre avantageuse** en regroupant vos commandes avec les **4 métiers du Groupe**.

Cette **massification** de la commande nous permet de vous offrir des **solutions compétitives** tout en optimisant les armatures et leur méthodologie de mise en œuvre dès la phase d'étude, grâce à l'utilisation de notre **Avatar numérique**. Cette approche globale des projets nous permet de vous **proposer des solutions optimisées, économiques et de grande qualité**.





## L'HUMAIN AU CENTRE DE TOUS NOS PROJETS

Chez PRO ARMATURE, la politique de recrutement donne sa chance à tous ceux qui ont envie d'avancer avec nous. Nous formons les monteurs et pour cela nous avons mis en place la **Pro Armature Académie**. Cette dernière offre une garantie d'**amélioration des compétences** et délivre un **certificat de qualification professionnelle**.

Nous avons l'ambition de déployer les formations à l'ensemble de nos métiers.

Nous encourageons la promotion de la diversité pour permettre à chacun de travailler sur de beaux chantiers et d'avoir des perspectives d'évolution dans le groupe. La diversité des métiers que nous proposons offre un parcours professionnel adapté aux aspirations de chacun.

PRO ARMATURE connaissant un développement très rapide, nous recrutons en permanence de nouveaux talents dans toute la France.



## OUVERTURE AU CAPITAL

PRO ARMATURE a décidé d'ouvrir son capital à ses collaborateurs ! Cette démarche permet aux collaborateurs de devenir actionnaires et de bénéficier des résultats et des succès de l'entreprise. En les incitant à partager les bénéfices, cette mesure renforce l'engagement et la motivation, favorisant ainsi un esprit d'équipe et un sentiment d'appartenance plus forts.

## SÉCURITÉ ET SANTÉ DES COLLABORATEURS, UNE PRIORITÉ

Des formations régulières sont effectuées pour garantir les meilleures conditions de travail et anticiper les risques professionnels.

Une place majeure est laissée au partage des meilleures pratiques à toutes les étapes d'un projet. Toutes ces mesures de prévention sont déployées sur l'ensemble de nos chantiers et sites de production.





## 1<sup>ER</sup> ARMATURIER EN FRANCE À AVOIR RÉALISÉ ET PUBLIÉ SON BILAN CARBONE

Au sein du groupe PRO ARMATURE, nous sommes fiers d'être un acteur majeur de notre secteur d'activité et nous aspirons à devenir une référence exemplaire en matière de développement durable. Pour atteindre cet objectif, nous avons intégré des critères de performance environnementale à toutes les étapes de notre production, tout en impliquant activement nos parties prenantes. Nous privilégions également une collaboration avec des clients partageant nos valeurs, dans une approche éthique et performante.



### BILAN GES PRO ARMATURE – ADEME

Nous sommes conscients des défis posés par les émissions de gaz à effet de serre dans le secteur du BTP. C'est pourquoi, en 2021, nous avons publié notre premier Bilan d'Émissions de Gaz à Effet de Serre (BEGES). Nous souhaitons ainsi présenter notre plan d'action visant à poursuivre notre engagement en matière de réduction de notre empreinte carbone.

### NOTRE TRAJECTOIRE VERS LA TRANSITION

Nous effectuons un recensement des Déclarations Environnementales de Produit (EPD) de nos fournisseurs d'acier afin de sélectionner ceux qui sont les plus vertueux sur le plan environnemental.

Nous nous engageons à réduire les émissions de nos véhicules, avec actuellement plus de 1/3 de véhicules légers propres. Une réflexion est en cours concernant les poids lourds afin de trouver des solutions pour réduire également leurs émissions.

Pour limiter les émissions liées à notre consommation électrique, nous avons fait le choix d'un fournisseur d'énergie 100% renouvelable. Cela nous permet de contribuer activement à la transition énergétique en utilisant une énergie propre et respectueuse de l'environnement.



# DIRECTIONS OPÉRATIONNELLES

## DIRECTEURS RÉGIONAUX INDUSTRIE :



### Secteur Nord :

**Daniel BENCI**

06 62 92 14 14

dbenci@proarmature.fr



### Secteur Rhône-Alpes :

**Olivier JOLY**

06 98 73 99 74

ojoly@proarmature.fr



### Secteur Sud-Ouest :

**Christophe MUR**

07 64 46 18 16

cmur@proarmature.fr



### Secteur Sud-Est :

**David BERRAH**

07 60 75 52 15

dberrah@proarmature.fr

## DIRECTEURS D'ACTIVITÉS :



### Directeur Pôle Etudes & Innovation :

**Pascal MORARD**

07 63 73 64 16

pmorard@proarmature.fr



### Directeur Activité Pose :

**Mickaël GAUTIER**

06 62 20 67 37

mgautier@proarmature.fr

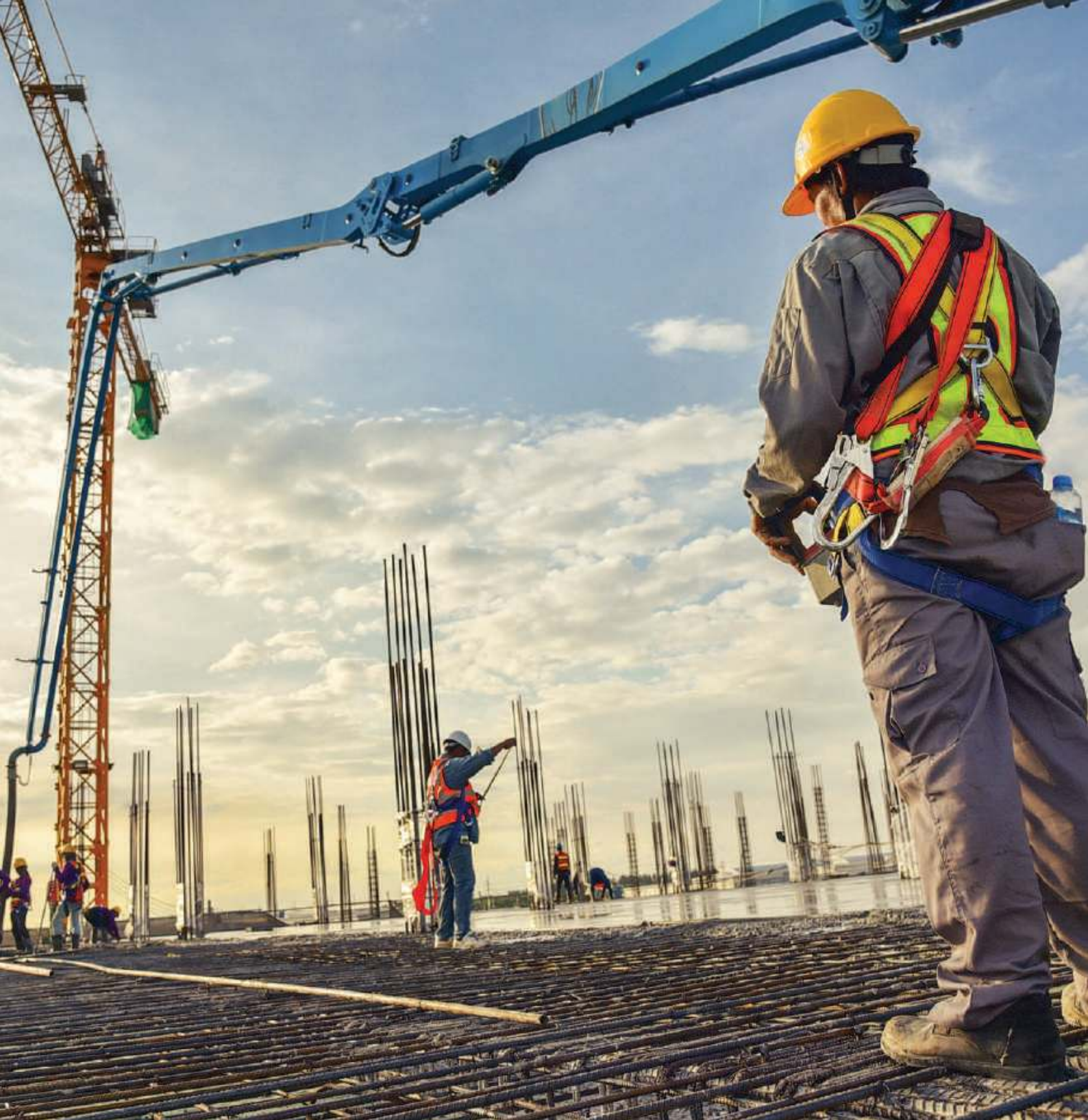


### Directeur Commercial Négocier :

**Félix PAYRE**

06 98 73 86 82

fpayre@proarmature.fr



# PROARMATURE

AU CŒUR DU BÉTON

**CENTRE ADMINISTRATIF**  
4 rue du Dauphiné - CS 64040  
69960 Corbas Cedex  
04 72 50 76 98  
administratif@proarmature.fr  
[www.proarmature.fr](http://www.proarmature.fr)  
Version 1 - Septembre 2023