



GUIDE TECHNIQUE 2023

SYSTÈMES PROBOX®

BOÎTE D'ATTENTES POUR BÉTON ARMÉ ACCESSOIRES DE FIXATION MAGNÉTIQUES ET MÉCANIQUES

ProfilBOX®

une société du groupe **PROARMATURE**

VOTRE CONTACT : ANNABELLE TRIMOREAU
Assistante Technico commerciale

02.41.61.10.31 - commandes@profilbox-sas.fr

USINE DE FABRICATION

Zone Industrielle d'Etriché - 7 rue Louis LEPINE - 49500 SEGRE - France

Tél : 02.41.61.10.31 - Fax : 02.41.92.14.83

DÉCOUVREZ LA GAMME 2023 PROBOX®

BOÎTE D'ATTENTES PROBOX®

SÉCURITÉ

Couvercle plastique Polypropylène alvéolé
Retrait du couvercle anti-coupures

RAPIDITÉ

Arrachement rapide et sans efforts du couvercle
Embouts magnétiques simples (P.1) et doubles (P.2)
Facilité et simplicité de mise en place des accessoires

ÉCONOMIES

Surface réduite du couvercle: Déchets minimums
Optimisation du traitement des déchets
Embouts magnétiques multi-usages : matériaux haute résistance
Durée de vie maximum des embouts magnétiques

PERFORMANCES

Étanchéité optimum de **PROBOX®**: Serrage du couvercle dans les glissières
Boîtier H30mm : intégration parfaite du boîtier dans le coffrage
Modularité de **PROBOX®** avec l'entretoise compatible
Fixation magnétique puissante anti-glissement



ENTRETOISE

1. SERRAGE

- Croix anti-glissement
- Couleur gris béton
- Finition invisible

2. GUIDAGE

- Encoches de découpe rapide
- Compatibilité voiles de 15 à 20 cm

3. MAINTIEN

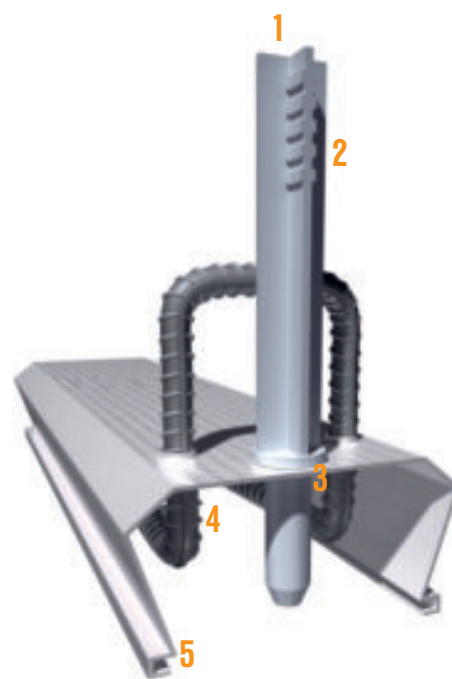
- 4 opercules détachables par **PROBOX®**
- Languettes de serrage de l'entretoise sur le boîtier **PROBOX®**

4. COMPRESSION

- Le boîtier **PROBOX®** est comprimé de +/- 2mm pour plus de stabilité dans le coffrage

5. OUVERTURE

- La phase d'arrachement du couvercle plastique devient rapide et sans risque.



CARACTÉRISTIQUES TECHNIQUES

Objet : Conformité produit / procédés de fabrication

Référence : Protocole de fabrication BOÎTE D'ATTENTES PROBOX®

1/ SUPPORT METALLIQUE (BOÎTIER)

Conformément aux normes applicables en matière d'engravures pour reprise de bétonnage, ProfilBOX respecte les prescriptions et dispose d'un matériau compatible et d'une profondeur de boîtier de 30mm.

De plus, la norme autorise la mise en place d'une engravure pour boîtes d'attentes si celle-ci est ininterrompue sur la totalité de la reprise de bétonnage. Les accessoires PROBOX® disponibles dans le cadre de la fixation de la boîte d'attentes, respectent et obligent la continuité des armatures tout au long de la reprise (Embouts magnétiques doubles).



2/ ARMATURES (ETRIERS/fabrication spéciale)

La société respecte les prescriptions en matière de dressage, de coupe et de façonnage des aciers.

2/1 NUANCES « Fer à béton »

Acier type utilisé : Acier NF B500B Apte au PLIAGE - REDRESSAGE

Provenance : MITTAL STEEL ARCELOR

2/2 NORMES « mandrins de façonnage »

| | | | | |
|--|----|----|-----|-----|
| DIAMÈTRE NOMINAL DE L'ARMATURE HA | Ø6 | Ø8 | Ø10 | Ø12 |
| DIAMÈTRE MINIMAL DE FAÇONNAGE | 25 | 32 | 40 | 50 |

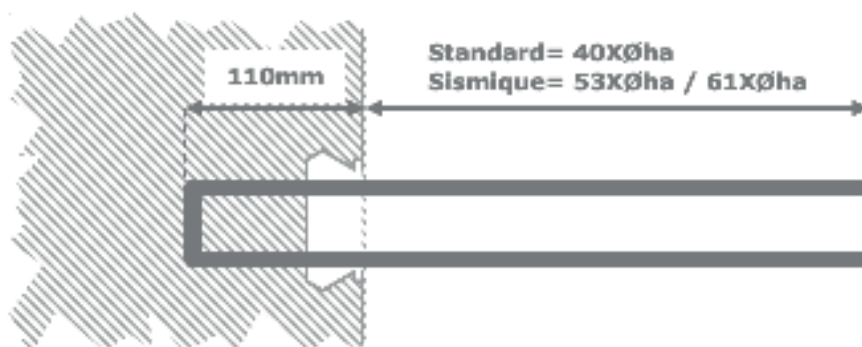
2/3 TRANSMISSION DES EFFORTS

Recouvrement standard : 40 fois le diamètre nominal de l'armature

Ancrage standard : 110mm - Tolérance de +/- 10mm

ZONES SISMIQUES : Nuance Acier NF B500B



Ancrage et recouvrement selon détails en Bureau d'étude technique.



Important : Un contrôle régulier et précis est effectué dans nos ateliers afin de garantir la qualité de nos produits et le respect des normes de fabrication en vigueur.

BOÎTE D'ATTENTES PROBOX®

SECTIONS au cm²/ml des aciers ha en attentes

| PROBOX® |  | ACIER ha | ESPACEMENT (MM) | | | |
|------------|---|-------------|-----------------|-------|------|------|
| | | | 150 | 200 | 240 | 300 |
| S5P |  | Ø6 | 1,87 | 1,41 | 1,18 | 0,94 |
| | | Ø8 | 3,33 | 2,51 | 2,09 | 1,68 |
| 5P | 35 mm | Ø6 | 3,74 | 2,82 | 2,36 | 1,88 |
| | | Ø8 | 6,66 | 5,02 | 4,18 | 3,36 |
| 9P | 75 mm | Ø6 | 3,74 | 2,82 | 2,36 | 1,88 |
| | | Ø8 | 6,66 | 5,02 | 4,18 | 3,36 |
| | | Ø10 | 5,27 | 3,93 | 6,54 | 5,24 |
| 12P | 105 mm | Ø6 | 3,74 | 2,82 | 2,36 | 1,88 |
| | | Ø8 | 6,66 | 5,02 | 4,18 | 3,36 |
| | | Ø10 | 10,54 | 7,86 | 6,54 | 5,24 |
| | | Ø12 | 15,08 | 11,31 | 9,43 | 7,54 |
| 15P | 135 mm | Ø6 | 3,74 | 2,82 | 2,36 | 1,88 |
| | | Ø8 | 6,66 | 5,02 | 4,18 | 3,36 |
| | | Ø10 | 10,54 | 7,86 | 6,54 | 5,24 |
| | | Ø12 | 15,08 | 11,31 | 9,43 | 7,54 |
| 18P | 155 mm | Ø8 | 6,66 | 5,02 | 4,18 | 3,36 |
| | | Ø10 | 10,54 | 7,86 | 6,54 | 5,24 |
| | | Ø12 | 15,08 | 11,31 | 9,43 | 7,54 |

Acier pour béton armé NF – Norme A35-080-1
 Apte au pliage/dépliage
 Nuance parasismique B500B
 Fabrication en conformité à la réglementation RCC02

| PROBOX® | | ha Ø | ESPACEMENT (MM) | | | | |
|------------|--------|---------|-----------------|-----|-----|-----|-----|
| | | | 100 | 150 | 200 | 240 | 300 |
| S5P | | 6 | | | | | |
| | | 8 | | | | | |
| 5P | 35 mm | 6 | | | | | |
| | | 8 | X | | | | |
| 9P | 75 mm | 6 | | | | | |
| | | 8 | | | | | |
| | | 10 | | | | | |
| 12P | 105 mm | 6 | | | | | |
| | | 8 | | | | | |
| | | 10 | | | | | |
| | | 12 | X | | | | |
| 15P | 135 mm | 6 | | | | | |
| | | 8 | | | | | |
| | | 10 | | | | | |
| | | 12 | X | | | | |
| 18P | 155 mm | 8 | | | | | |
| | | 10 | | | | | |
| | | 12 | X | | | | |

Le plus courant
 Reste de la gamme
 X Pas faisable

- PROBOX® standard 40xØha
- Gamme sismique Acier B500B
- Longueur unitaire de 2.40ml
- Fabrication spéciale sur demande

PROBOX® SIMPLE BRIN

RÉFÉRENCE : S5P8.200 Ø40

CARACTÉRISTIQUES :

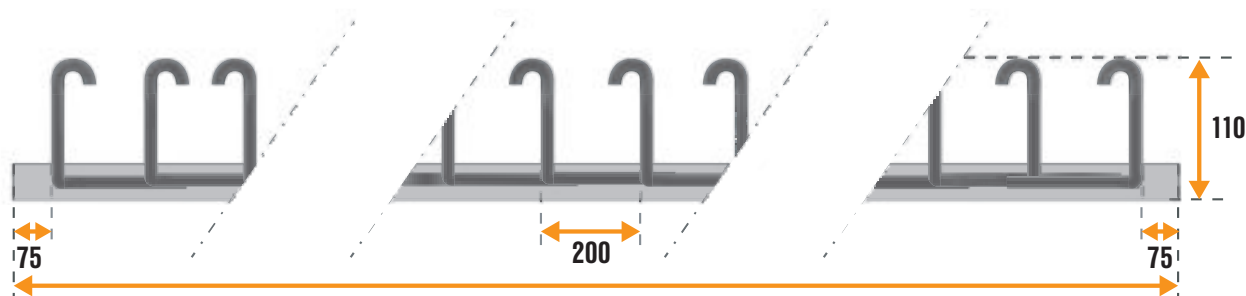
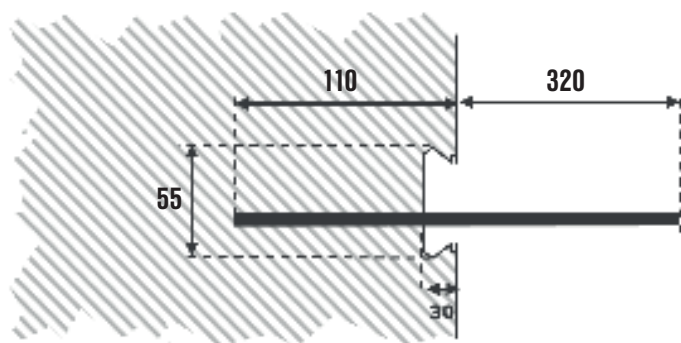
- 12 Etriers 1HA8 – Espacement = 200m
- Ancrage : 110 mm
- Recouvrement : 320 mm-40xØ8
- Acier NF B500B – Apte pliage/dépliage
- Acier nuance B500B Parasismique
- Boîtier métallique H30mm anti-décollement
- Couvercle polypropylène souple anti-coupure

CONDITIONNEMENT : 729,60 ml
304 unités de 2.40 ml



SCHEMA TECHNIQUE REPRESENTATIF NON CONTRACTUEL (MESURES EN MM)

PROBOX®



PROBOX® Longueur unitaire = 2400mm

RÉFÉRENCE : 9P8.200 Ø40

CARACTÉRISTIQUES :

- 12 Etriers 2HA8 – Espacement = 200mm
- Ancrage : 110 mm
- Recouvrement : 320 mm-40xØ8
- Acier NF B500B – Apte pliage/dépliage
- Boîtier métallique H30mm anti-décollement
- Couvercle polypropylène souple anti-coupure

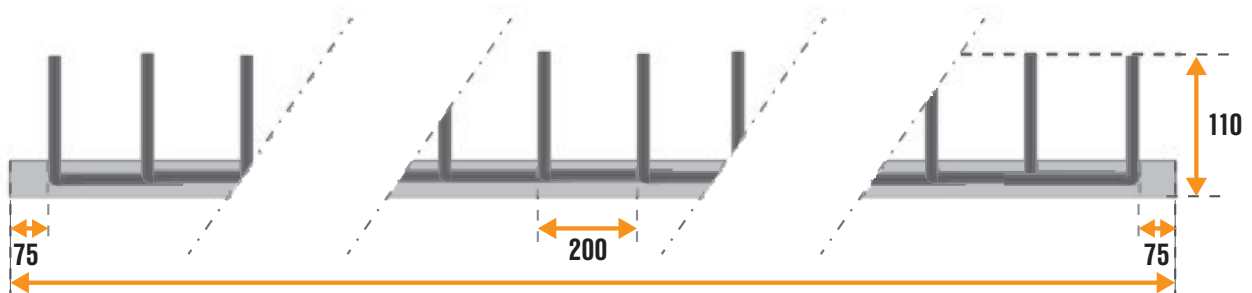
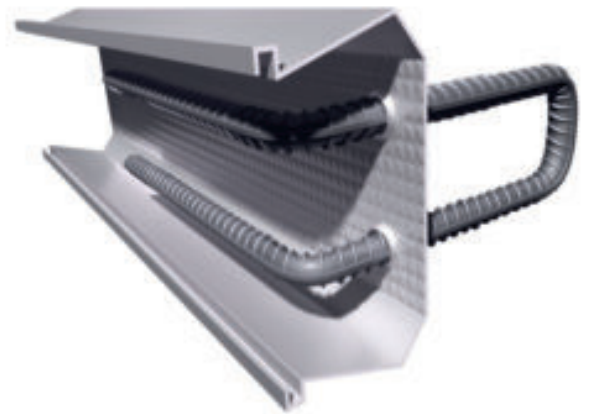
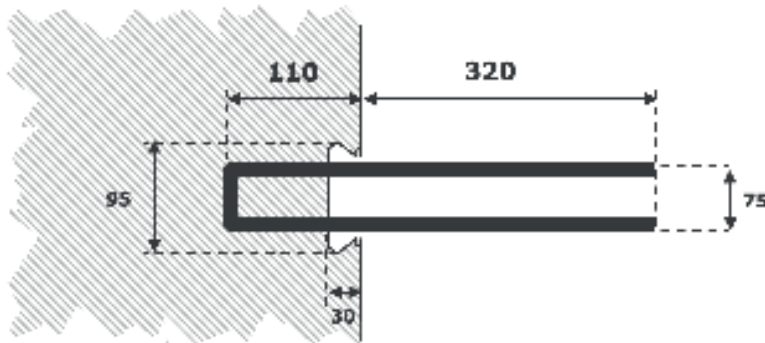
CONDITIONNEMENT : 537.60 ml

224 unités de 2.40ml



SCHEMA TECHNIQUE REPRESENTATIF NON CONTRACTUEL (MESURES EN MM)

PROBOX[®]



PROBOX[®] Longueur unitaire = 2400mm

PROBOX[®] STANDARD

RÉFÉRENCE : 9P6.200 Ø40

CARACTÉRISTIQUES :

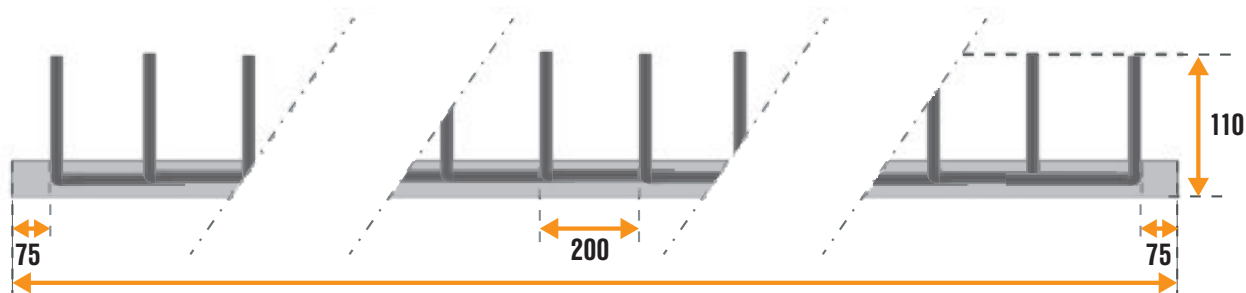
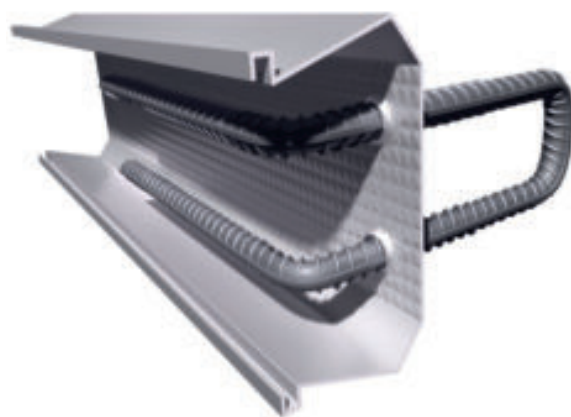
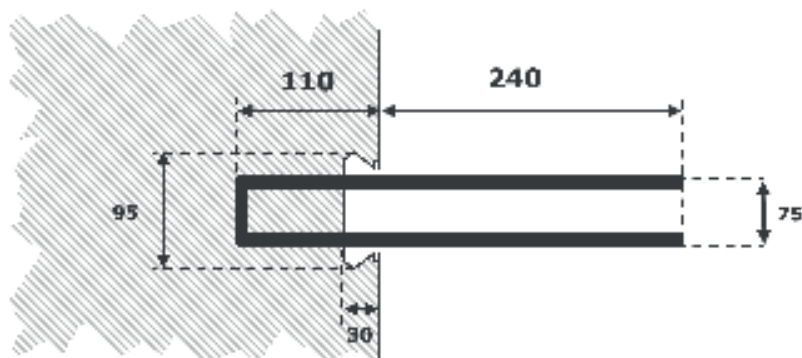
- 12 Etriers 2HA6 – Espacement = 200mm
- Ancrage : 110 mm
- Recouvrement : 240 mm-40xØ6
- Acier NF B500B – Apte pliage/dépliage
- Boîtier métallique H30mm anti-décollement
- Couvercle polypropylène souple anti-coupure

CONDITIONNEMENT : 537.60 ml
224 unités de 2.40ml



SCHEMA TECHNIQUE REPRESENTATIF NON CONTRACTUEL (MESURES EN MM)

PROBOX[®]



PROBOX[®] Longueur unitaire = 2400mm

RÉFÉRENCE : 9PE8.200

A.320 R.320

CARACTÉRISTIQUES :

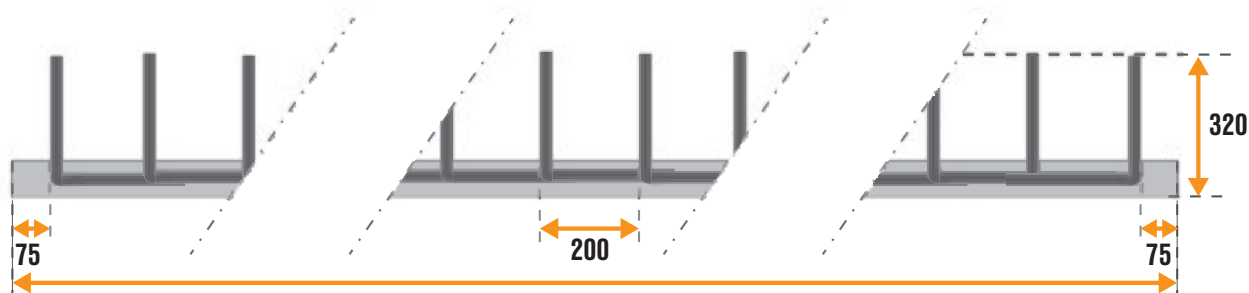
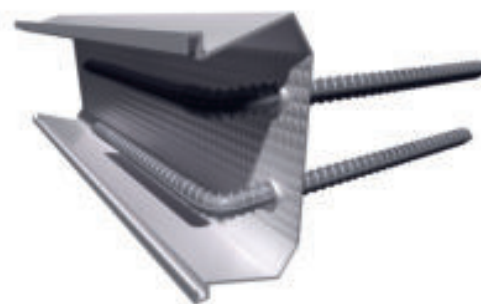
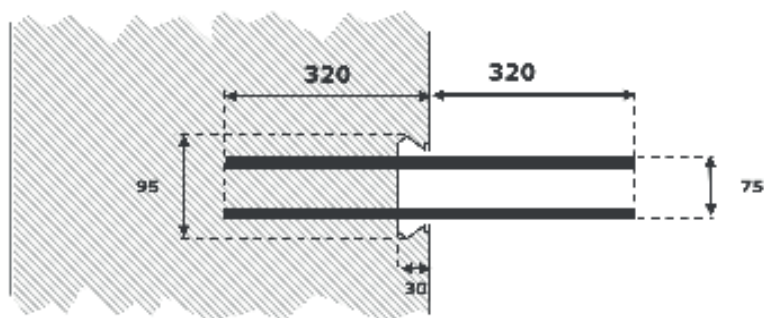
- 2x12 Etriers 1HA8 – Espacement =200mm
- Ancrage : 320 mm
- Recouvrement : 320 mm-40xØ8
- Acier NF B500B – Apte pliage/dépliage
- Acier nuance B500B Parasismique
- Boîtier métallique H30mm anti-décollement
- Couverture polypropylène souple anti-coupure

CONDITIONNEMENT : à la demande



SCHEMA TECHNIQUE REPRESENTATIF NON CONTRACTUEL (MESURES EN MM)

PROBOX®



PROBOX® Longueur unitaire = 2400mm

PROBOX[®] MUR AGGLO (REPRISE DE MAÇONNERIE)

RÉFÉRENCE : PROBOX

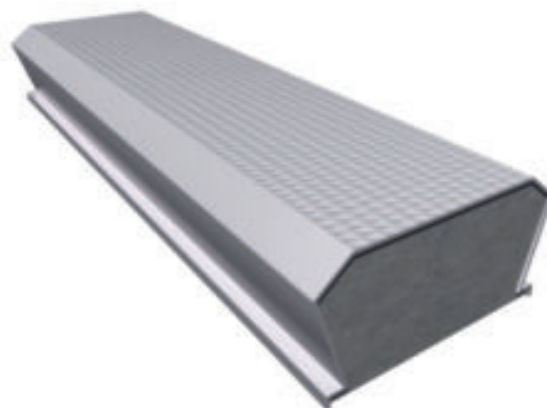
CARACTÉRISTIQUES :

- Support PROBOX type 5P
- Boîtier métallique H30mm
- Couvercle polypropylène souple
- +
• Crochet acier Acier haØ6
- / 5 crochets par élément de 2.40ml

CONDITIONNEMENT : 729,60ml

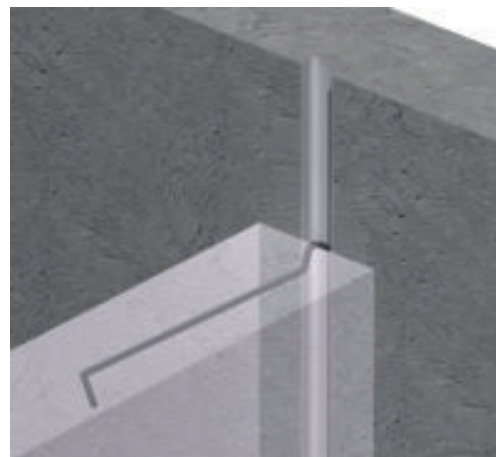
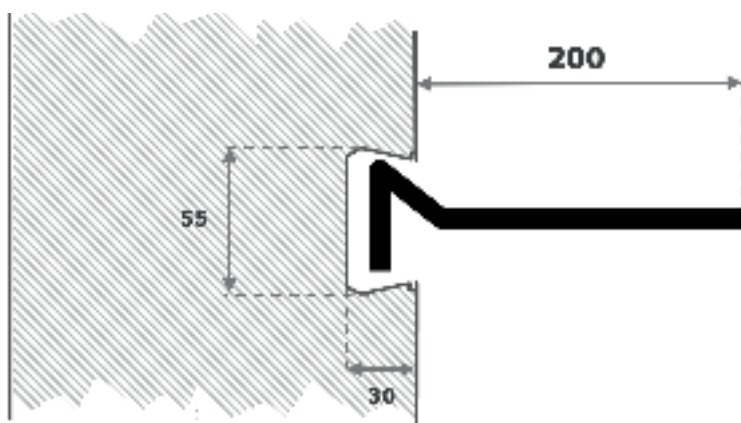
304 unités de 2.40ml

+ 1520 crochets



SCHEMA TECHNIQUE REPRESENTATIF NON CONTRACTUEL (MESURES EN MM)

PROBOX[®]



PROBOX[®] Longueur unitaire = 2400mm

PROBOX® ETRIERS INVERSÉS STANDARD

RÉFÉRENCE : 9PI8.200

CARACTÉRISTIQUES :

- 12 Etriers 2HA8 – Espacement = 200mm
- Ancrage : 320mm -40xØ8
- Recouvrement : 110mm
- Acier NF B500B – Apte pliage/dépliage
- Acier nuance B500B Parasismique
- Boîtier métallique H30mm anti-décollement
- Couvercle polypropylène souple anti-coupure

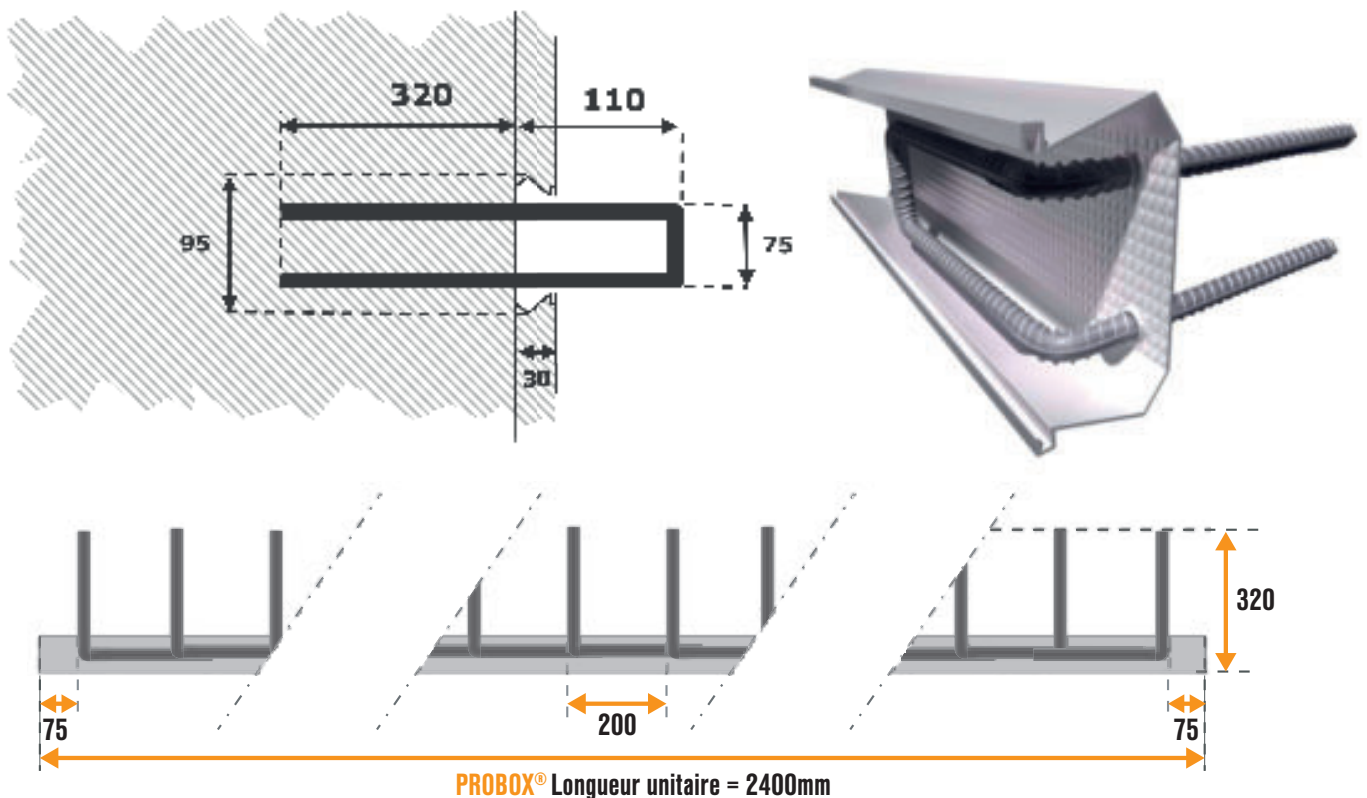
CONDITIONNEMENT : 268.80 ml

112 unités de 2.40 ml



SCHEMA TECHNIQUE REPRESENTATIF NON CONTRACTUEL (MESURES EN MM)

PROBOX®



PROBOX® CORBEAU SIMPLE

RÉFÉRENCE : 18PC8.200

A.160 R.170 .M400

Les côtes de l'ancrage et du recouvrement peuvent être adaptées.

CARACTÉRISTIQUES :

- 12 Etriers 2HA8 – Espacement =200mm
- Ancrage : 160mm
- Recouvrement : 170mm - Boucle de 200mm
- Acier NF B500B - Apte pliage/dépliage
- Boîtier métallique H30mm Anti-décollement
- Couvercle polypropylène souple Anti-coupure

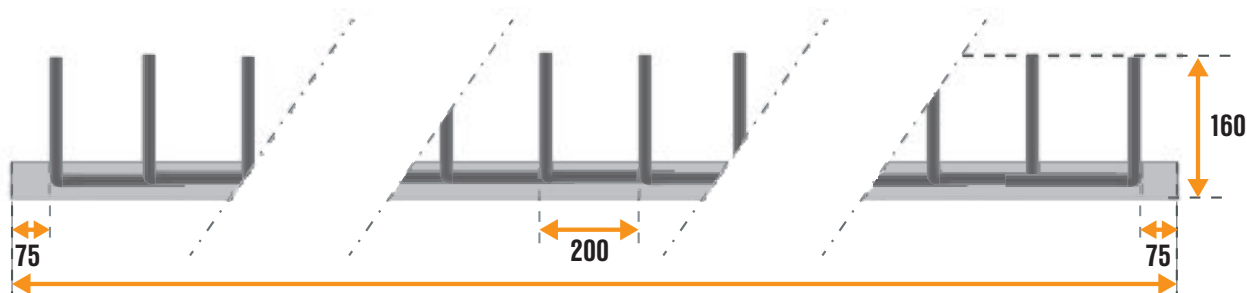
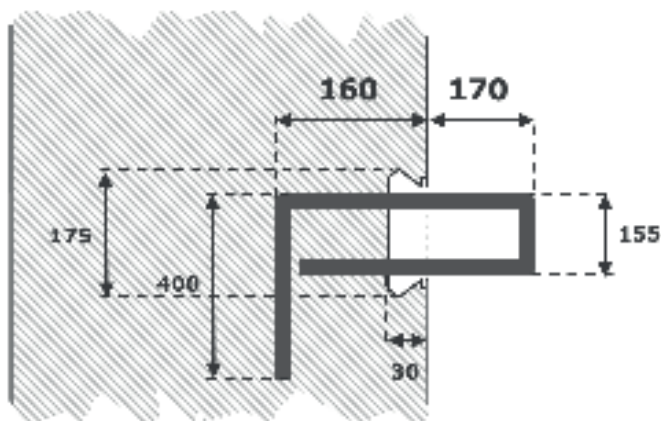
CONDITIONNEMENT : Environ 108.00ml

45 unités de 2.40ml



SCHEMA TECHNIQUE REPRESENTATIF NON CONTRACTUEL (MESURES EN MM)

PROBOX®



PROBOX® Longueur unitaire = 2400mm

PROBOX® CORBEAU DOUBLE MANIVELLE

RÉFÉRENCE : 12PCD10.200
A.170 R.150 .M.400 .M.600

CARACTÉRISTIQUES :

- 12 Etriers 2HA10 – Espacement = 200mm
- Ancrage : 170mm
- Recouvrement : 150mm - (pliage à 180mm)

Les côtes de l'ancrage et du recouvrement peuvent être adaptées.

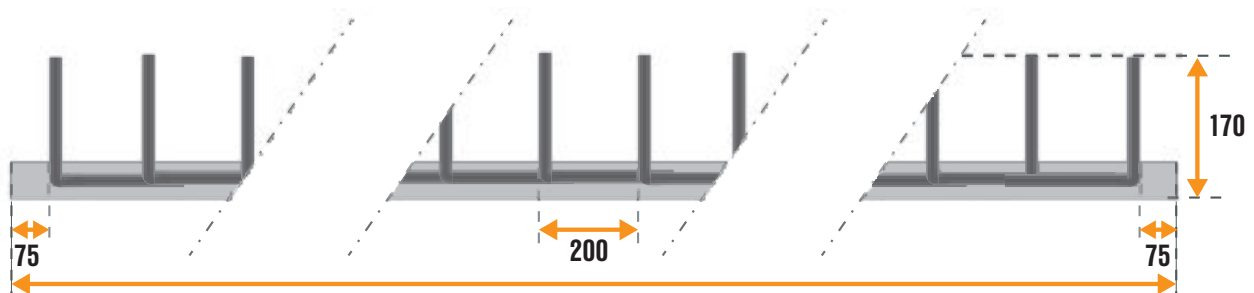
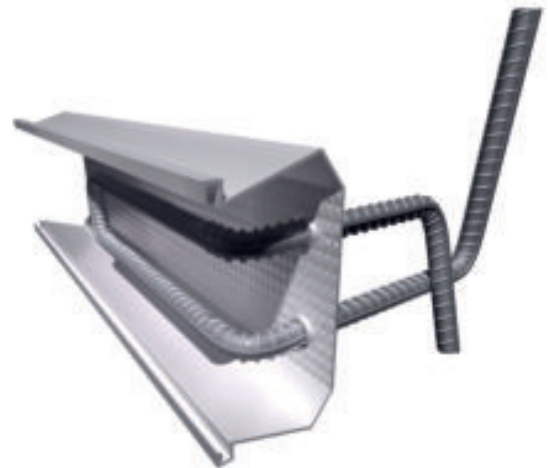
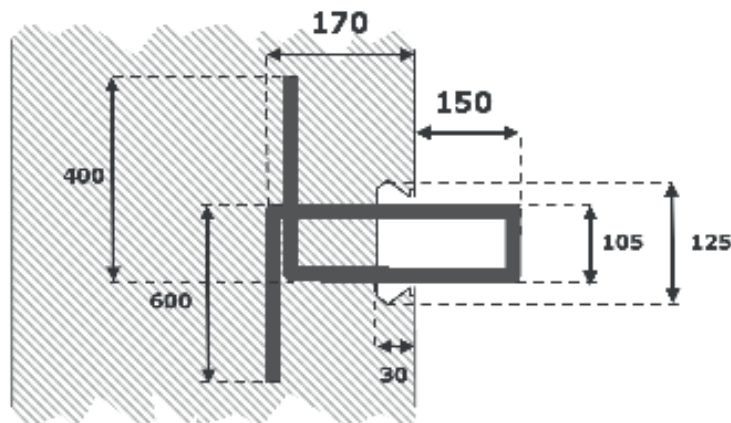
- Acier NF B500B – Apte pliage/dépliage
- Boîtier métallique H30mm anti-décollement
- Couverture polypropylène souple anti-coupure

CONDITIONNEMENT : à la demande



SCHEMA TECHNIQUE REPRESENTATIF NON CONTRACTUEL (MESURES EN MM)

PROBOX®



PROBOX® Longueur unitaire = 2400mm

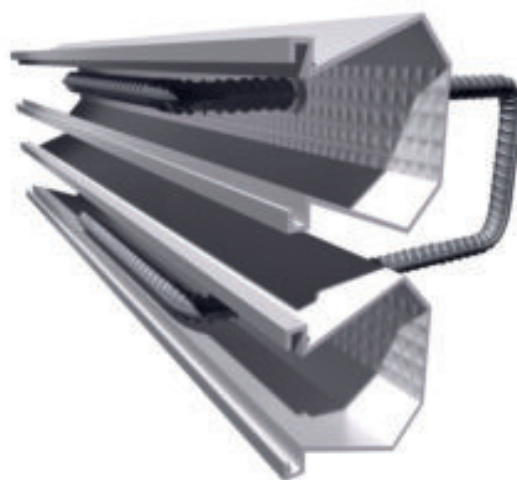
PROBOX[®] DOUBLE PATIN

RÉFÉRENCE : 20PDP8.200
A.110 R.320

CARACTÉRISTIQUES :

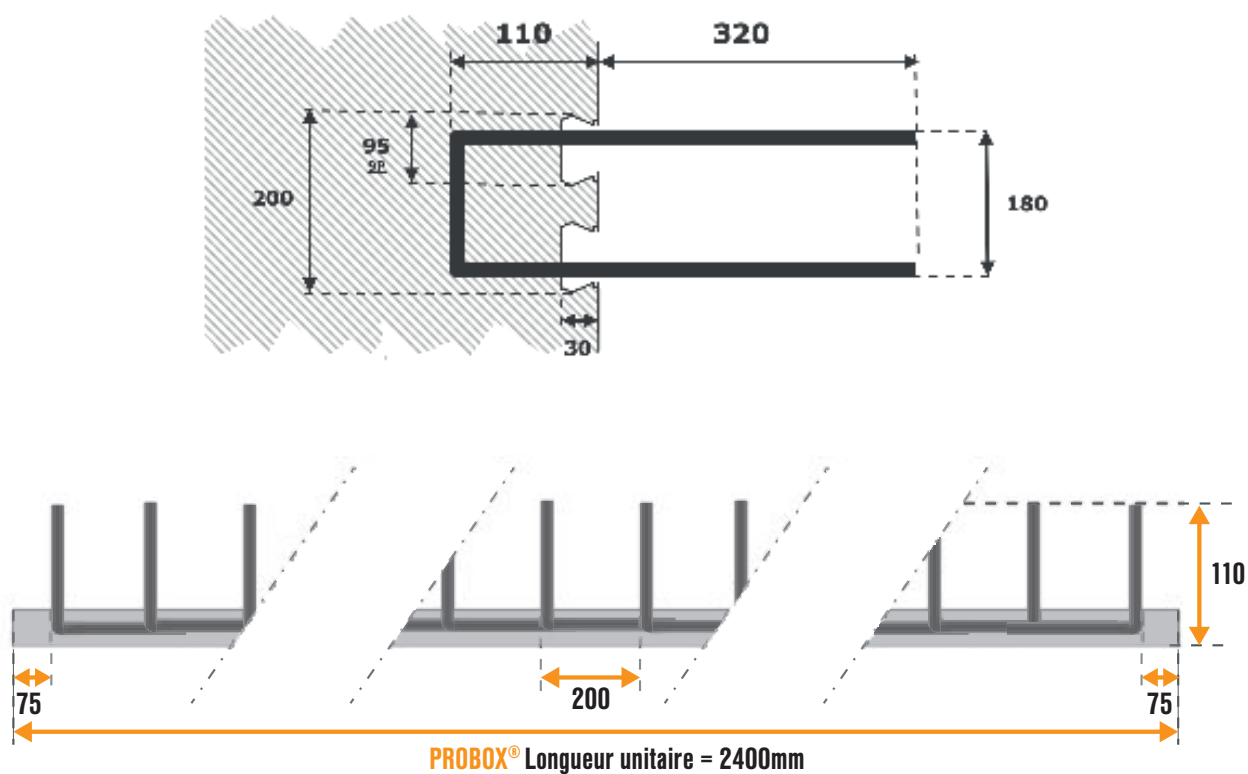
- 12 Etriers 2HA8 – Espacement = 200mm
- Ancrage : 110mm
- Recouvrement : 320mm – 40xØ8
- Acier NF B500B - Apte pliage/dépliage
- Nuance parasismique B500B
- Boîtier métallique H30mm
- Couvercle polypropylène souple

CONDITIONNEMENT : à la demande



SCHEMA TECHNIQUE REPRESENTATIF NON CONTRACTUEL (MESURES EN MM)

PROBOX[®]

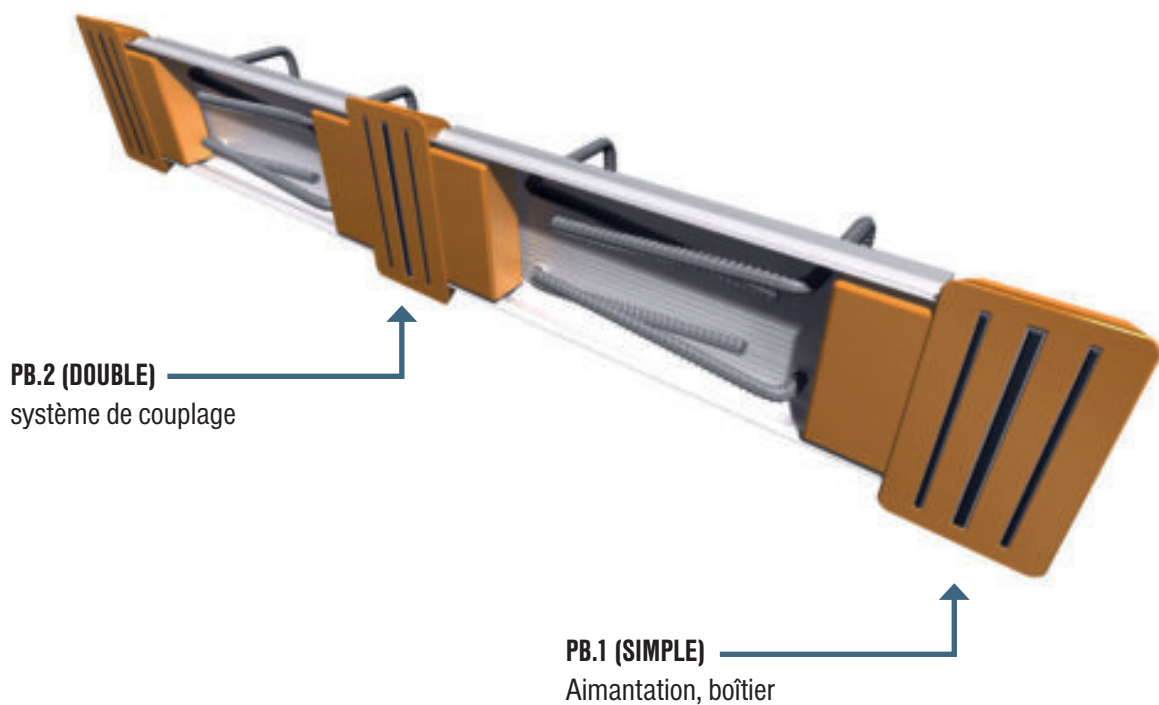


BOÎTE D'ATTENTES PROBOX®

EMBOUS MAGNÉTIQUES PB

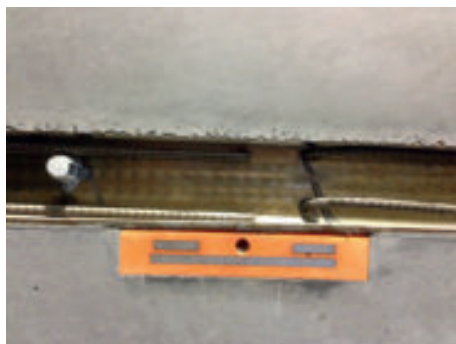
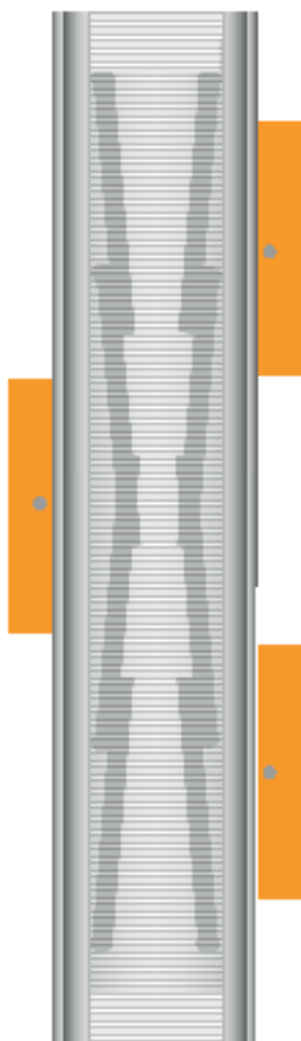
Système de fixation compatibles PROBOX®

| REFERENCE | PROBOX® |
|-----------|---------|
| PB5.1 | S5P/5P |
| PB5.2 | S5P/5P |
| PB9.1 | 9P |
| PB9.2 | 9P |
| PB12.1 | 12P |
| PB12.2 | 12P |
| PB15.1 | 15P |
| PB15.2 | 15P |
| PB18.1 | 18P |
| PB18.2 | 18P |



AIMANTATION LATÉRALE

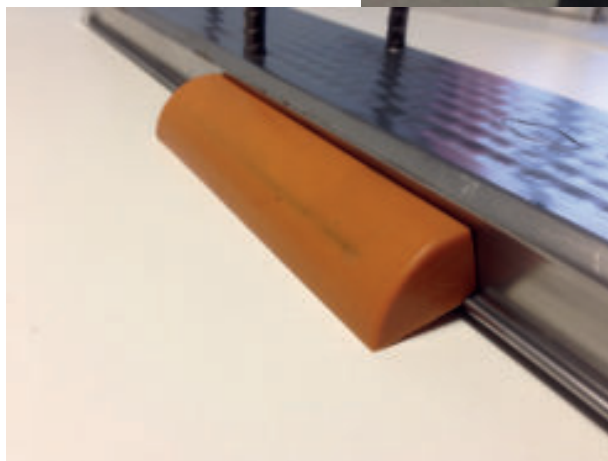
Système de fixation compatibles PROBOX®



AIMANTATION HAUTE PUISSANCE



PROFIL DE DÉCOFFRAGE RAPIDE



COMPATIBILITÉ GAMME PROBOX®

| RÉFÉRENCE | PROBOX® |
|--------------------|----------------|
| TAQUET T1- L140mm | Gamme complète |
| TAQUET T2 - L280mm | |



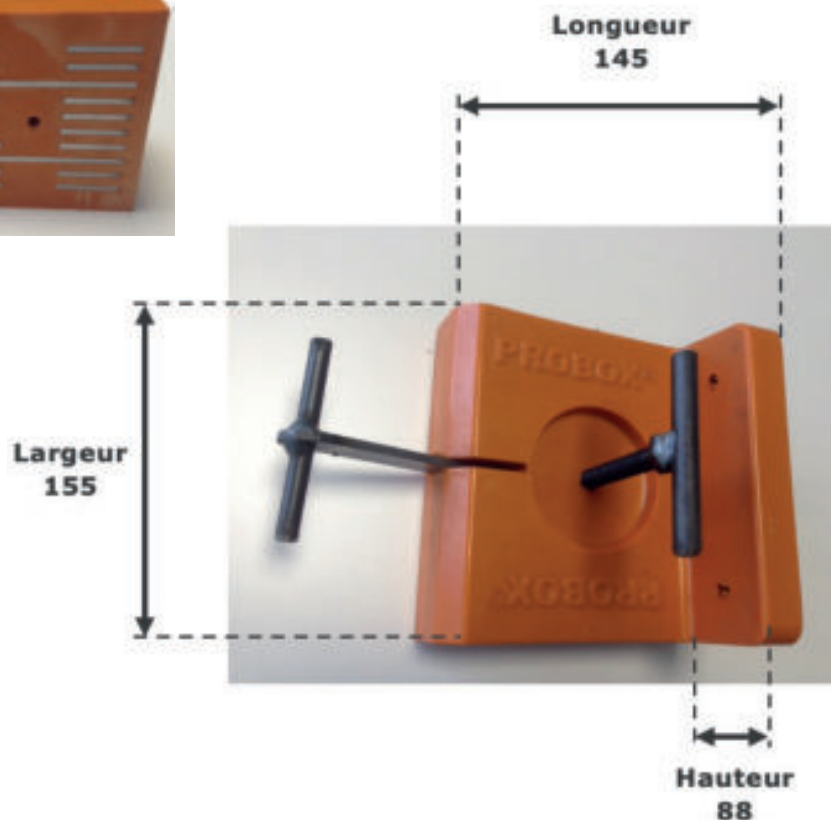
RÉFÉRENCE : BATECO PROBOX 550KG

CARACTÉRISTIQUES :

- Aimant mannequin Résine polyuréthane
- 550kg de force à l'arrachement
- Clé en T complémentaire
- Réservation pour cône de liaison à visser
- 2 Trous de réservation pour pointage (Hauteur)
- Longueur 145mm
- Largeur 155mm
- Hauteur 88mm

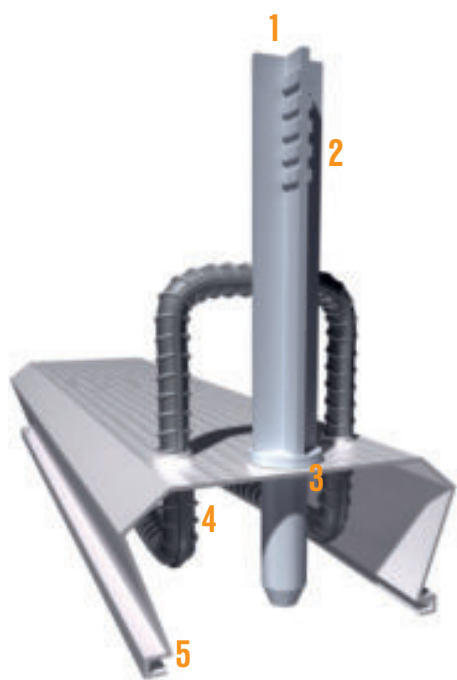
CONDITIONNEMENT : Colis de 10 unités
ou 5 unités

SCHÉMA TECHNIQUE REPRÉSENTATIF (MESURES EN MM)



ENTRETOISE RÉGLABLE

Système de serrage compatible PROBOX®



1. SYSTEME DE SERRAGE

- Croix anti-glissement
- Couleur gris béton
- Finition invisible

2. SYSTEME DE GUIDAGE

- Encoches de découpe rapide
- Compatibilité voiles de 15 à 20 cm

3. SYSTEME DE MAINTIEN

- 4 opercules détachables par PROBOX®
- Languettes de serrage de l'entretoise sur le boîtier PROBOX® par une rotation d'un quart de tour

4. SYSTEME DE COMPRESSION

- Le boîtier PROBOX® est comprimé de +/- 2mm pour plus de stabilité dans le coffrage

5. SYSTEME D'OUVERTURE

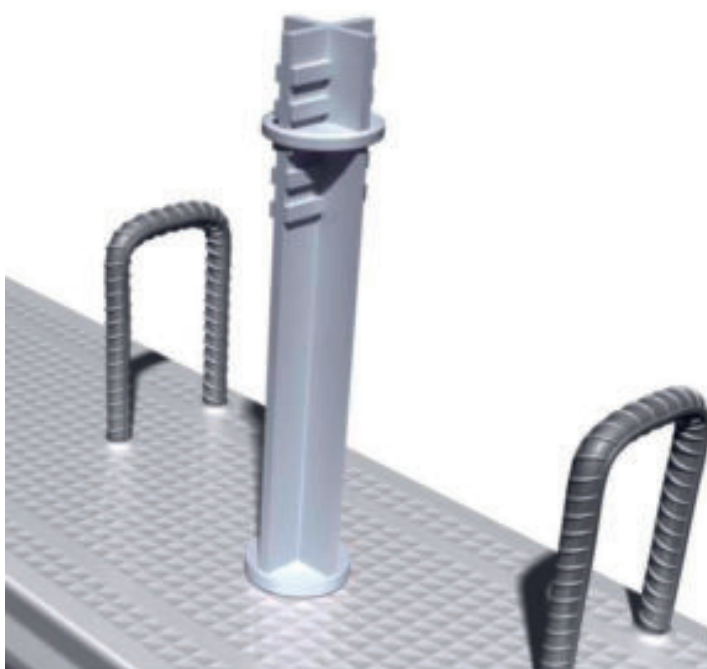
- La phase d'arrachement du couvercle plastique devient rapide et sans risque.
- Il réduit aussi considérablement le volume des déchets rejetés.

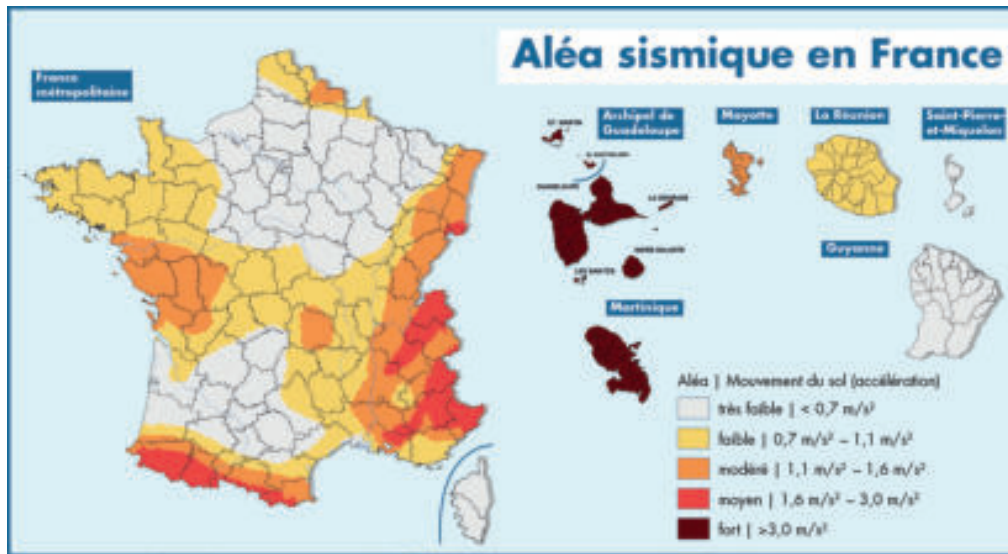
CARACTÉRISTIQUES :

- Compatibilité parfaite sur la PROBOX®
- La PROBOX® est équipée de 4 opercules détachables pour entretoise

CONDITIONS DE VENTE :

- Conditionnement : SAC de 200 unités





Boîte d'attentes métalliques / Couvercle polypropylène
Accessoires de fixations magnétiques et mécaniques

CARACTÉRISTIQUES TECHNIQUES - ZONES SISMIQUES

Objet : Conformité produit / procédés de fabrication

Référence : Protocole de fabrication BOÎTE D'ATTENTES PROBOX®

1/ SUPPORT METALLIQUE (BOÎTIER)

Conformément aux normes applicables en matière d'engravures pour reprise de bétonnage, ProfilBOX respecte les prescriptions et dispose d'un matériau compatible et d'une profondeur de boîtier de 30mm.

De plus, la norme autorise la mise en place d'une engravure pour boîte d'attentes si celle-ci est ininterrompue sur la totalité de la reprise de bétonnage. Les accessoires PROBOX® disponibles dans le cadre de la fixation de la boîte d'attentes, respectent et obligent la continuité des armatures tout au long de la reprise (Embouts magnétiques doubles).

2/ ARMATURES (ÉTRIERS/fabrication spéciale)

La société respecte les prescriptions en matière de dressage, de coupe et de façonnage des aciers.

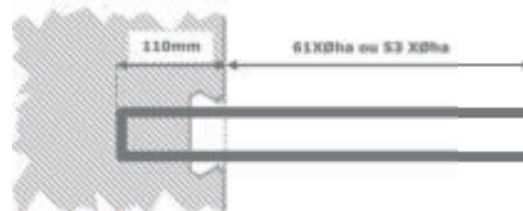
2/2 NORMES « mandrins de façonnage »

| | | | | |
|--|----|----|-----|-----|
| DIAMÈTRE NOMINAL DE L'ARMATURE HA | Ø6 | Ø8 | Ø10 | Ø12 |
| DIAMÈTRE MINIMAL DE FAÇONNAGE | 25 | 32 | 40 | 50 |

2/3 TRANSMISSION DES EFFORTS

ZONES SISMIQUES : Nuance Acier NF B500B
 Ancrage et recouvrement selon détails en Bureau d'étude technique.
 Recouvrement : 61 ou 53 fois le diamètre nominal de l'armature
 Ancrage standard : 110mm - Tolérance de +/- 10mm

Important : Un contrôle régulier et précis est effectué dans nos ateliers afin de garantir la qualité de nos produits et le respect des normes de fabrication en vigueur.



PROBOX[®] ZONE SISMIQUE

RÉFÉRENCE : 9P8.200.61D OU 53D

CARACTÉRISTIQUES :

- 12 Etriers 2HA8 – Espacement = 200mm
- Ancrage : 110mm
- Recouvrement : 488mm-61xØha
- Acier NF B500B – Apte pliage/dépliage
- Acier nuance B500B Parasismique
- Boîtier métallique H30mm anti-décollement
- Couvercle polypropylène souple anti-coupure

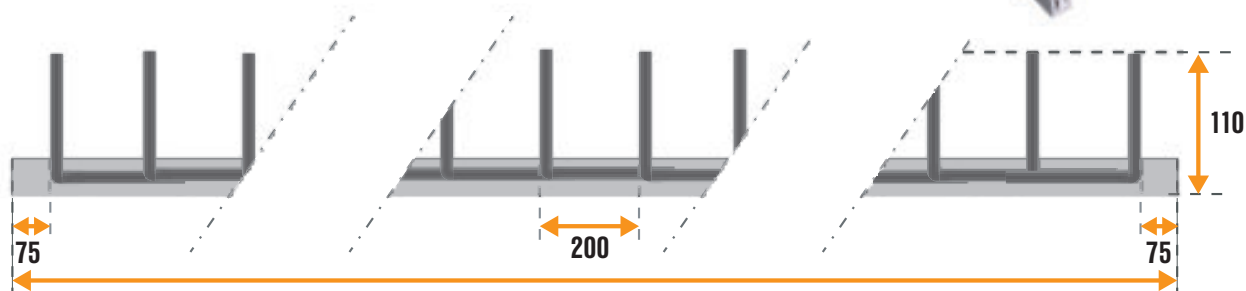
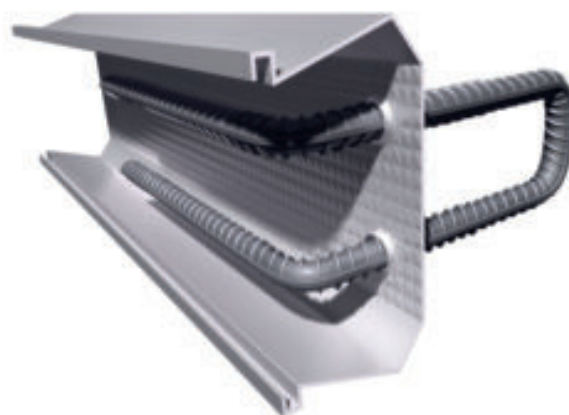
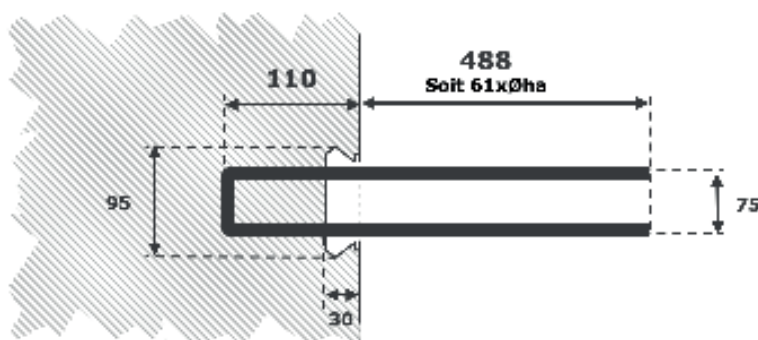
CONDITIONNEMENT : 537.60ml

224 unités de 2.40 ml



SCHEMA TECHNIQUE REPRESENTATIF NON CONTRACTUEL (MESURES EN MM)

PROBOX[®]



PROBOX[®] Longueur unitaire = 2400mm